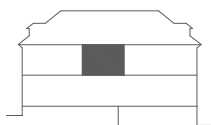




0  5 m

1:100



-  svislé konstrukce v řezu
-  konstrukce nad rovinou řezu

Veškeré vybavení nábytkem, včetně kuchyňské linky, elektrospotřebiče a bytové doplňky nejsou součástí dodávky. Uvedené výměry místností jsou orientační.

CELKOVÁ UŽITNÁ PLOCHA MÍSTNOSTÍ: 45,55 m<sup>2</sup>

CELKOVÁ PODLAHOVÁ PLOCHA BYTU dle nařízení vlády č. 366/2013 Sb.: 48,02 m<sup>2</sup>

PODLAŽÍ: 2. NADZEMNÍ PODLAŽÍ

# BYT B2.2

## 2+kk