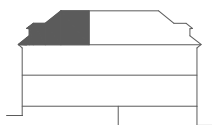




0  5 m 1:100



-  svislé konstrukce v řezu
-  konstrukce nad rovinou řezu

Veškeré vybavení nábytkem, včetně kuchyňské linky, elektrospotřebiče a bytové doplňky nejsou součástí dodávky. Uvedené výměry místností jsou orientační.

CELKOVÁ UŽITNÁ PLOCHA MÍSTNOSTÍ: 47,79 m<sup>2</sup>  
 CELKOVÁ PODLAHOVÁ PLOCHA BYTU dle nařízení vlády č. 366/2013 Sb.: 50,10 m<sup>2</sup>  
 PODLAŽÍ: 3. NADZEMNÍ PODLAŽÍ

# BYT B3.1

## 2+kk