

HŘEBEN = +12,640 = 602,39 m n. m.

3.NP = +8,135 = 597,86 m n. m.

2.NP = +4,105 = 593,86 m n. m.

1.NP = ±0,000 = 589,75 m n. m.

VSTUP = -0,920 = 588,83 m n. m.

UT = -2,410 = 587,34 m n. m.



UPOZORNĚNÍ:

V TOMTO VÝKRESE FASÁD NEJSOU ZAKRESLOVÁNY DROBNÉ PRVKY TYPU ODVĚTRÁVACÍ MŘÍŽKY, HRMOSVODY, APOD. TYTO JSOU ZŘEJMĚ ZE SAMOSTATNÝCH VÝKRESŮ STAVEBNÍCH PŮDORYSŮ, PRVKŮ PSV A VÝKRESŮ ELEKTRO

POZNÁMKY:

- POZN. 1 – POSUN STÁVAJÍCÍHO OKAPOVÉHO SVODU, UPRAVIT NAPOJENÍ NA OKAP, U TERÉNU NAPOJIT DO STÁVAJÍCÍHO ODTOKU
- POZN. 2 – DOPLNIT PARAPETNÍ, KORDONOVOU A SOKLOVOU ŘÍMSU, TVAROVÉ PŘEVEDENÍ DLE STÁVAJÍCÍHO VZORU, ŘEŠENÍ BUDE ODSOUHLAŠENÉ NA VZORKU ARCHITEKTEM A INVESTOREM
- POZN. 3 – DOPLNĚNÉ PLASTICKÉ ŠTUKOVÉ ŠAMBRÁNY OKEN (ZJEDNODUŠENÁ OPROTI PŮVODNÍ) A VÝZDOBA PARAPETŮ DLE PŮVODNÍHO VZORU
- POZN. 4 – NOVÝ SOKL V CELÉ DÉLCE KOPÍRUJE TVAR PŮVODNÍHO, PLYNULE NAVAZUJE, U STYKU SE STÁVAJÍCÍM SOKLEM JE PŘÍZNANÁ NEGATIVNÍ SPÁRA V OMITCE
- POZN. 5 – MEZI STĚNAMI NAD SOKLEM JE PONECHANÁ DILATAČNÍ MEZERA V TLOUŠTĚ SOKLU S VLOŽENOU BÍLÉ LAKOVANOU TAHOKOVOVOU VÝPLNÍ S JEMNÝM OKEM NATAŽENÉ NA OCELOVÉ PODKONSTRUKCI, VÝPLŇ JE SLICOVANÁ SE STĚNOU
- POZN. 6 – SCHRÁNKOVÁ SESTAVA OBEZDĚNÁ, ZAPUŠTĚNÁ DO LICE SE STĚNOU, NÁROŽÍ PŘILÉHAJÍCÍ STĚNY LEMOVANÉ L-PROFILEM V BARVĚ A PLOŠKOVÉ ÚPRAVĚ SCHRÁNEK
- POZN. 7 – ZVONKOVÉ TABLO OBEZDĚNÉ, ZAPUŠTĚNÉ DO LICE SE STĚNOU, BARVA BÍLÁ RAL 9010
- POZN. 8 – VÝŠKOVÉ NASAZENÍ STÁVAJÍCÍ DOPLNĚNÉ RUSTIKY NEODPOVÍDÁ OSTATNÍM PŮVODNÍM NÁROŽÍM, TUTO NÁROŽNÍ RUSTIKU UPRAVIT PODLE PŮVODNÍHO VZORU
- POZN. 9 – MINIMALISTICKÁ CITACE BALUSTRÁDY PŘEVEDENÁ JAKO OMITANÉ DRÁŽKY VE STĚNĚ V Š. 50 MM A DO HLUBKY 50 MM, OSOVÁ VZDÁLENOST DRÁŽEK 100 MM, VÝŠKA 580 MM, VZD. OD NADPRAŽÍ VSTUPU 365 MM, BAREVNOST DRÁŽEK DITTO NAVAZUJÍCÍ FASÁDA
- POZN. 10 – PROSTOR PRO UMÍSTĚNÍ PAMĚTNÍ DESKY ZALOŽENÍ ŠKOLY SVOJŠICKE, DESKA JE ZAPUŠTĚNÁ DO STĚNY V LICI S FASÁDOU
- POZN. 11 – ČÍSLO POPISNÉ Z TLUSTÉHO OC. PLECHU NA TRNECH OPATŘENÉHO KOVÁŘSKOU ČERNOU BARVOU, VÝŠKA FONTU 300 MM, KONKRÉTNÍ FONT A PŘEVEDENÍ BUDE PŘED OSAZENÍM ODSOUHLAŠENÉ ARCHITEKTEM A INVESTOREM

VEŠKERÉ STÁVAJÍCÍ PLOŠKY FASÁD, KTERÉ NEBUDOU ODSTRANĚNÉ NEBO PLÁNOVITĚ OPRAVOVANÉ, JE NUTNÉ BĚHEM STAVEBNÍCH ÚPRAV ZACHOVAT BEZ POŠKOZENÍ NEBO POSLÉZE OBNOVIT. OPRAVY A SANACE STÁVAJÍCÍCH FASÁD A NOVĚ ZHOTOVOVANÉ PLOŠKY VČ. OMIČEK, ŠTUKŮ A NÁTĚRŮ BUDOU PŘEVEDENÉ DLE TECHNICKÉ ZPRÁVY.

±0,000 = 589,75 m n. m., výškový systém B. p. v., souřadnicový systém S–JTSK

INVESTOR:	ŠUMAVSKÉ SEDLO s.r.o., Svojšice 44, 342 01 Petrovice u Sušice	ING. ARCH. JAN HOLUB Plzeňská 77/31 Beroun, 266 01 holubja@gmail.com
AUTOR NÁVRHU:	ING. ARCH. JAN HOLUB	
ZODPOVĚDNÝ PROJEKTANT:	ING. JAN PRAŠEK	
VYPRACOVAL:	ING. ARCH. JAN HOLUB	DATUM: 03/2022
MÍSTO STAVBY:	p.č. st. 50, p.č. 4/1, p.č. 4/3, p.č. 5, v k. ú. Svojšice u Sušice	STUPEŇ PD: DSP
NÁZEV AKCE:	KONVERZE PENZIONU VE SVOJŠICÍCH NA BYTOVÝ DŮM	
ČÁST PROJEKTU:	D1.1 ARCHITEKTONICKO–STAVEBNÍ ŘEŠENÍ	POČET A4: 2 x A4 NÁZEV AKCE: SVOJ_DSP
OBSAH VÝKRESU:	POHLED JIŽNÍ – NÁVRH	MĚŘITKO: 1 : 100
		ČÍSLO KÓPIE: — ČÍSLO VÝKRESU: ../1.16

HŘEBEN = +12,640 = 602,39 m n. m.

3.NP = +8,135 = 597,86 m n. m.

2.NP = +4,105 = 593,86 m n. m.

1.NP = ±0,000 = 589,75 m n. m.

VSTUP = -0,970 = 588,78 m n. m.

-1,310 = 588,44 m n. m.



UPOZORNĚNÍ:

V TOMTO VÝKRESE FASÁD NEJSOU ZAKRESLOVÁNY DROBNÉ PRVKY TYPU ODVĚTRÁVACÍ MŘÍŽKY, HRMOSVODY, APOD. TYTO JSOU ZŘEJMĚ ZE SAMOSTATNÝCH VÝKRESŮ STAVEBNÍCH PŮDORYSŮ, PRVKŮ PSV A VÝKRESŮ ELEKTRO

POZNÁMKY:

- POZN. 1 – POSUN STÁVAJÍCÍHO OKAPOVÉHO SVODU, UPRAVIT NAPOJENÍ NA OKAP, U TERÉNU NAPOJIT DO STÁVAJÍCÍHO ODTOKU
 POZN. 2 – DOPLNIT PARAPETNÍ, KORDONOVOU A SOKLOVOU ŘÍMSU, TVAROVÉ PŘEVĚDĚNÍ DLE STÁVAJÍCÍHO VZORU, ŘEŠENÍ BUDE ODSOUHLAŠENÉ NA VZORKU ARCHITEKTEM A INVESTOREM
 POZN. 3 – DOPLNĚNÉ PLASTICKÉ ŠTUKOVÉ ŠAMBRÁNY OKEN (ZJEDNODUŠENÁ OPROTI PŮVODNÍ) A VÝZDOBA PARAPETŮ DLE PŮVODNÍHO VZORU
 POZN. 4 – NOVÝ SOKL V CELÉ DÉLCE KOPÍRUJE TVAR PŮVODNÍHO, PLYNULE NAVAZUJE, U STYKU SE STÁVAJÍCÍM SOKLEM JE PŘÍZNANÁ NEGATIVNÍ SPÁRA V OMIČCE
 POZN. 5 – MEZI STĚNAMI NAD SOKLEM JE PONECHÁNA DILATAČNÍ MEZERA V TLOUŠTČE SOKLU S VLOŽENOU BÍLE LAKOVANOU TAHOKOVOVOU VÝPLNÍ S JEMNÝM OKEM NATAŽENÉ NA OCELOVÉ PODKONSTRUKCI, VÝPLŇ JE SLICOVANÁ SE STĚNOU
 POZN. 6 – SCHRÁNKOVÁ SESTAVA OBEZDĚNÁ, ZAPUŠTĚNÁ DO LICE SE STĚNOU, NÁROŽÍ PŘILÉHAJÍCÍ STĚNY LEMOVANÉ L-PROFEM V BARVĚ A PLOŠKOVÉ ÚPRAVĚ SCHRÁNEK
 POZN. 7 – ZVONKOVÉ TABLO OBEZDĚNÉ, ZAPUŠTĚNÉ DO LICE SE STĚNOU, BARVA BÍLÁ RAL 9010
 POZN. 8 – VÝŠKOVÉ NASAZENÍ STÁVAJÍCÍ DOPLNĚNÉ RUSTIKY NEODPOVÍDÁ OSTATNÍM PŮVODNÍM NÁROŽÍM, TUTO NÁROŽNÍ RUSTIKU UPRAVIT PODLE PŮVODNÍHO VZORU
 POZN. 9 – MINIMALISTICKÁ CITACE BALUSTRÁDY PŘEVĚDĚNÁ JAKO OMIČANÉ DRÁŽKY VE STĚNĚ V Š. 50 MM A DO HLUBKY 50 MM, OSOVÁ VZDÁLENOST DRÁŽEK 100 MM, VÝŠKA 580 MM, VZD. OD NADPRAŽÍ VSTUPU 365 MM, BAREVNOST DRÁŽEK DITTO NAVAZUJÍCÍ FASÁDA
 POZN. 10 – PROSTOR PRO UMÍSTĚNÍ PAMĚTNÍ DESKY ZALOŽENÍ ŠKOLY SVOJŠICKÉ, DESKA JE ZAPUŠTĚNÁ DO STĚNY V LICI S FASÁDOU
 POZN. 11 – ČÍSLO POPISNÉ Z TLUSTÉHO OC. PLECHU NA TRNECH OPATŘENÉHO KOVÁŘSKOU ČERNOU BARVOU, VÝŠKA FONTU 300 MM, KONKRÉTNÍ FONT A PŘEVĚDĚNÍ BUDE PŘED OSAZENÍM ODSOUHLAŠENÉ ARCHITEKTEM A INVESTOREM

VEŠKERÉ STÁVAJÍCÍ PLOŠKY FASÁD, KTERÉ NEBUDOU ODSTRANĚNÉ NEBO PLÁNOVITĚ OPRAVOVÁNÉ, JE NUTNÉ BĚHEM STAVEBNÍCH ÚPRAV ZACHOVAT BEZ POŠKOZENÍ NEBO POSLÉZE OBNOVIT. OPRAVY A SANACE STÁVAJÍCÍCH FASÁD A NOVĚ ZHOTOVÁVANÉ PLOŠKY VČ. OMIČEK, ŠTUKŮ A NÁTĚRŮ BUDOU PŘEVĚDĚNÉ DLE TECHNICKÉ ZPRÁVY.

±0,000 = 589,75 m n. m., výškový systém B. p. v., souřadnicový systém S–JTSK

INVESTOR:	ŠUMAVSKÉ SEDLO s.r.o., Svojšice 44, 342 01 Petrovice u Sušice	ING. ARCH. JAN HOLUB Plzeňská 77/31 Beroun, 266 01 holubja@gmail.com
AUTOR NÁVRHU:	ING. ARCH. JAN HOLUB	
ZODPOVĚDNÝ PROJEKTANT:	ING. JAN PRAŠEK	
VYPRACOVAL:	ING. ARCH. JAN HOLUB	DATUM: 03/2022
MÍSTO STAVBY:	p.č. st. 50, p.č. 4/1, p.č. 4/3, p.č. 5, v k. ú. Svojšice u Sušice	STUPEŇ PD: DSP
NÁZEV AKCE:	KONVERZE PENZIONU VE SVOJŠICÍCH NA BYTOVÝ DŮM	POČET A4: 2 x A4
ČÁST PROJEKTU:	D1.1 ARCHITEKTONICKO–STAVEBNÍ ŘEŠENÍ	NÁZEV AKCE: SVOJ_DSP
OBSAH VÝKRESU:	POHLED SEVERNÍ – NÁVRH	MĚŘITKO: 1 : 100
		ČÍSLO KOPIE: — ČÍSLO VÝKRESU: ../1.17

HŘEBEN = +12,640 = 602,39 m n. m.

3.NP = +8,135 = 597,86 m n. m.

2.NP = +4,105 = 593,86 m n. m.

1.NP = ±0,000 = 589,75 m n. m.

VSTUP = -0,920 = 588,83 m n. m.

UT = -1,570 = 588,18 m n. m.



UPOZORNĚNÍ:

V TOMTO VÝKRESE FASÁD NEJSOU ZAKRESLOVÁNY DROBNÉ PRVKY TYPU ODVĚTRÁVACÍ MŘÍŽKY, HRMOSVODY, APOD. TYTO JSOU ZŘEJMĚ ZE SAMOSTATNÝCH VÝKRESŮ STAVEBNÍCH PŮDORYSŮ, PRVKŮ PSV A VÝKRESŮ ELEKTRO

POZNÁMKY:

- POZN. 1 – POSUN STÁVAJÍCÍHO OKAPOVÉHO SVODU, UPRAVIT NAPOJENÍ NA OKAP, U TERÉNU NAPOJIT DO STÁVAJÍCÍHO ODTOKU
 POZN. 2 – DOPLNIT PARAPETNÍ, KORDONOVOU A SOKLOVOU ŘÍMSU, TVAROVÉ PŘEVODNÍ DLE STÁVAJÍCÍHO VZORU, ŘEŠENÍ BUDE ODSOUHLAŠENÉ NA VZORKU ARCHITEKTEM A INVESTOREM
 POZN. 3 – DOPLNĚNÉ PLASTICKÉ ŠTUKOVÉ ŠAMBRÁNY OKEN (ZJEDNODUŠENÁ OPROTI PŮVODNÍ) A VÝZDOBA PARAPETŮ DLE PŮVODNÍHO VZORU
 POZN. 4 – NOVÝ SOKL V CELÉ DÉLCE KOPÍRUJE TVAR PŮVODNÍHO, PLYNULE NAVAZUJE, U STYKU SE STÁVAJÍCÍM SOKLEM JE PŘÍZNANÁ NEGATIVNÍ SPÁRA V OMIČCE
 POZN. 5 – MEZI STĚNAMI NAD SOKLEM JE PONECHANÁ DILATAČNÍ MEZERA V TLOUŠTČE SOKLU S VLOŽENOU BÍLÉ LAKOVANOU TAHOKOVOVOU VÝPLNÍ S JEMNÝM OKEM NATAŽENÉ NA OCELOVÉ PODKONSTRUKCI, VÝPLŇ JE SLICOVANÁ SE STĚNOU
 POZN. 6 – SCHRÁNKOVÁ SESTAVA OBEZDĚNÁ, ZAPUŠTĚNÁ DO LICE SE STĚNOU, NÁROŽÍ PŘILÉHAJÍCÍ STĚNY LEMOVANÉ L-PROFÍLEM V BARVĚ A POKRÝVACÍ ÚPRAVĚ SCHRÁNEK
 POZN. 7 – ZVONKOVÉ TABLO OBEZDĚNÉ, ZAPUŠTĚNÉ DO LICE SE STĚNOU, BARVA BÍLÁ RAL 9010
 POZN. 8 – VÝŠKOVÉ NASAZENÍ STÁVAJÍCÍ DOPLNĚNÉ RUSTIKY NEODPOVÍDÁ OSTATNÍM PŮVODNÍM NÁROŽÍM, TUTO NÁROŽNÍ RUSTIKU UPRAVIT PODLE PŮVODNÍHO VZORU
 POZN. 9 – MINIMALISTICKÁ CITACE BALUSTRÁDY PŘEVODNĚ JAKO OMIČANÉ DRÁŽKY VE STĚNĚ V Š. 50 MM A DO HLUBKY 50 MM, OSOVÁ VZDÁLENOST DRÁŽEK 100 MM, VÝŠKA 580 MM, VZD. OD NADPRAŽÍ VSTUPU 365 MM, BAREVNOST DRÁŽEK DITTO NAVAZUJÍCÍ FASÁDA
 POZN. 10 – PROSTOR PRO UMÍSTĚNÍ PAMĚTNÍ DESKY ZALOŽENÍ ŠKOLY SVOJŠICKE, DESKA JE ZAPUŠTĚNÁ DO STĚNY V LICI S FASÁDOU
 POZN. 11 – ČÍSLO POPISNÉ Z TLUSTÉHO OC. PLECHU NA TRNECH OPATŘENÉHO KOVÁŘSKOU ČERNOU BARVOU, VÝŠKA FONTU 300 MM, KONKRÉTNÍ FONT A PŘEVODNÍ BUDE PŘED OSAZENÍM ODSOUHLAŠENÉ ARCHITEKTEM A INVESTOREM

VEŠKERÉ STÁVAJÍCÍ POKRÝVACÍ FASÁD, KTERÉ NEBUDOU ODSTRANĚNÉ NEBO PLÁNOVITĚ OPRAVOVANÉ, JE NUTNÉ BĚHEM STAVEBNÍCH ÚPRAV ZACHOVAT BEZ POŠKOZENÍ NEBO POSLÉZE OBNOVIT. OPRAVY A SANACE STÁVAJÍCÍCH FASÁD A NOVĚ ZHOTOVANÉ POKRÝVACÍ VČ. OMÍTEK, ŠTUKŮ A NÁTĚRŮ BUDOU PŘEVODNĚ DLE TECHNICKÉ ZPRÁVY.

±0,000 = 589,75 m n. m., výškový systém B. p. v., souřadnicový systém S-JTSK

INVESTOR:	ŠUMAVSKÉ SEDLO s.r.o., Svojšice 44, 342 01 Petrovice u Sušice	ING. ARCH. JAN HOLUB Plzeňská 77/31 Beroun, 266 01 holubja@gmail.com
AUTOR NÁVRHU:	ING. ARCH. JAN HOLUB	
ZODPOVĚDNÝ PROJEKTANT:	ING. JAN PRAŠEK	
VYPRACOVAL:	ING. ARCH. JAN HOLUB	DATUM: 03/2022
MÍSTO STAVBY:	p.č. st. 50, p.č. 4/1, p.č. 4/3, p.č. 5, v k. ú. Svojšice u Sušice	STUPEŇ PD: DSP
NÁZEV AKCE:	KONVERZE PENZIONU VE SVOJŠICÍCH NA BYTOVÝ DŮM	POČET A4: 2 x A4
ČÁST PROJEKTU:	D1.1 ARCHITEKTONICKO-STAVEBNÍ ŘEŠENÍ	NÁZEV AKCE: SVOJ_DSP
OBSAH VÝKRESU:	POHLED VÝCHODNÍ – NÁVRH	MĚŘITKO: 1 : 100
		ČÍSLO KOPIE: —
		ČÍSLO VÝKRESU: ../1.18



UPOZORNĚNÍ:

V TOMTO VÝKRESE FASÁD NEJSOU ZAKRESLOVÁNY DROBNÉ PRVKY TYPU ODVĚTRÁVACÍ MŘÍŽKY, HRMOSVODY, APOD. TYTO JSOU ZŘEJMÉ ZE SAMOSTATNÝCH VÝKRESŮ STAVEBNÍCH PŮDORYSŮ, PRVKŮ PSV A VÝKRESŮ ELEKTRO

POZNÁMKY:

- POZN. 1 – POSUN STÁVAJÍCÍHO OKAPOVÉHO SVODU, UPRAVIT NAPOJENÍ NA OKAP, U TERÉNU NAPOJIT DO STÁVAJÍCÍHO ODTOKU
- POZN. 2 – DOPLNIT PARAPETNÍ, KORDONOVOU A SOKLOVOU ŘÍMSU, TVAROVÉ PŘEVODNÍ DLE STÁVAJÍCÍHO VZORU, ŘEŠENÍ BUDE ODSOUHLAŠENÉ NA VZORKU ARCHITEKTEM A INVESTOREM
- POZN. 3 – DOPLNĚNÉ PLASTICKÉ ŠTUKOVÉ ŠAMBRÁNY OKEN (ZJEDNODUŠENÁ OPROTI PŮVODNÍ) A VÝZDOBA PARAPETŮ DLE PŮVODNÍHO VZORU
- POZN. 4 – NOVÝ SOKL V CELÉ DÉLCE KOPÍRUJE TVAR PŮVODNÍHO, PLYNULE NAVAZUJE, U STYKU SE STÁVAJÍCÍM SOKLEM JE PŘÍZNANÁ NEGATIVNÍ SPÁRA V OMIČE
- POZN. 5 – MEZI STĚNAMI NAD SOKLEM JE PONECHANÁ DILATAČNÍ MEZERA V TLOUŠTČE SOKLU S VLOŽENOU BÍLE LAKOVANOU TAHOKOVOVOU VÝPLNÍ S JEMNÝM OKEM NATAŽENÉ NA OCELOVÉ PODKONSTRUKCI, VÝPLŇ JE SLICOVANÁ SE STĚNOU
- POZN. 6 – SCHRÁNKOVÁ SESTAVA OBEZDĚNÁ, ZAPUŠTĚNÁ DO LICE SE STĚNOU, NÁROŽÍ PŘÍLEHAJÍCÍ STĚNY LEMOVANÉ L-PROFILEM V BARVĚ A PОВRCHOVÉ ÚPRAVĚ SCHRÁNEK
- POZN. 7 – ZVONKOVÉ TABLO OBEZDĚNÉ, ZAPUŠTĚNÉ DO LICE SE STĚNOU, BARVA BÍLÁ RAL 9010
- POZN. 8 – VÝŠKOVÉ NASAZENÍ STÁVAJÍCÍ DOPLNĚNÉ RUSTIKY NEODPOVÍDÁ OSTATNÍM PŮVODNÍM NÁROŽÍM, TUTO NÁROŽNÍ RUSTIKU UPRAVIT PODLE PŮVODNÍHO VZORU
- POZN. 9 – MINIMALISTICKÁ CITACE BALUSTRÁDY PŘEVODNÁ JAKO OMIČANÉ DRÁŽKY VE STĚNĚ V Š. 50 MM A DO HLUBKY 50 MM, OSOVÁ VZDÁLENOST DRÁŽEK 100 MM, VÝŠKA 580 MM, VZD. OD NADPRAŽÍ VSTUPU 365 MM, BAREVNOST DRÁŽEK DITTO NAVAZUJÍCÍ FASÁDA
- POZN. 10 – PROSTOR PRO UMÍSTĚNÍ PAMĚTNÍ DESKY ZALOŽENÍ ŠKOLY SVOJŠICKÉ, DESKA JE ZAPUŠTĚNÁ DO STĚNY V LÍCI S FASÁDOU
- POZN. 11 – ČÍSLO POPISNÉ Z TLUSTÉHO OC. PLECHU NA TRNECH OPATŘENÉHO KOVÁŘSKOU ČERNOU BARVOU, VÝŠKA FONTU 300 MM, KONKRÉTNÍ FONT A PŘEVODNÍ BUDE PŘED OSAZENÍM ODSOUHLAŠENÉ ARCHITEKTEM A INVESTOREM

VEŠKERÉ STÁVAJÍCÍ PОВRCHY FASÁD, KTERÉ NEBUDOU ODSTRANĚNÉ NEBO PLÁNOVITĚ OPRAVOVÁNÉ, JE NUTNÉ BĚHEM STAVEBNÍCH ÚPRAV ZACHOVAT BEZ POŠKOZENÍ NEBO POSLÉZE OBNOVIT. OPRAVY A SANACE STÁVAJÍCÍCH FASÁD A NOVĚ ZHOTOVÁVANÉ PОВRCHY VČ. OMIČEK, ŠTUKŮ A NÁTĚRŮ BUDOU PŘEVODNÉ DLE TECHNICKÉ ZPRÁVY.

±0,000 = 589,75 m n. m., výškový systém B. p. v., souřadnicový systém S–JTSK

INVESTOR:	ŠUMAVSKÉ SEDLO s.r.o., Svojšice 44, 342 01 Petrovice u Sušice	ING. ARCH. JAN HOLUB
AUTOR NÁVRHU:	ING. ARCH. JAN HOLUB	Plzeňská 77/31
ZODPOVĚDNÝ PROJEKTANT:	ING. JAN PRAŠEK	Beroun, 266 01 holubja@gmail.com
VYPRACOVAL:	ING. ARCH. JAN HOLUB	DATUM: 03/2022
MÍSTO STAVBY:	p.č. st. 50, p.č. 4/1, p.č. 4/3, p.č. 5, v k. ú. Svojšice u Sušice	STUPEŇ PD: DSP
NÁZEV AKCE:	KONVERZE PENZIONU VE SVOJŠICÍCH NA BYTOVÝ DŮM	POČET A4: 2 x A4
ČÁST PROJEKTU:	D1.1 ARCHITEKTONICKO–STAVEBNÍ ŘEŠENÍ	NÁZEV AKCE: SVOJ_DSP
OBSAH VÝKRESU:	POHLED ZÁPADNÍ – NÁVRH	MĚŘITKO: 1 : 100
		ČÍSLO KOPIE: —
		ČÍSLO VÝKRESU: ../1.19

Vodomerná šachta hranatá samonosná VSH-S-1
Kompozitní poklop A15 js 600x600 – pochází

SOUČASTÍ DODÁVKY ŠACHTY JE I PODKLADNÍ BETONOVÁ DESKA DLE POŽADAVKŮ VÝROBCE ŠACHTY

LEGENDA MÍSTNOSTÍ 1.PP

OZN.	NÁZEV MÍSTNOSTI	PL. [m²]	PODLAHA	[m²]	STROP	STĚNY	POZNÁMKA
S0.1	SCHODIŠTĚ	13,54	STÁVAJÍCÍ CHLOVÁ DLAŽBA, LOKÁLNÍ OPRAVY	14,16	OSO	OSO, VSD	N. TRASY ZTI, EL. V. PODLAZE
S0.2	CHODBA	7,04	STÁVAJÍCÍ OČIŠTĚNÁ BETONOVÁ PODLAHA	7,14	OSO	OSO	
S0.3	KOČÁRKÁRNA	9,49	STÁVAJÍCÍ OČIŠTĚNÁ BETON. PODLAHA, LOKÁLNÍ OPRAVY	9,49	OSO	OSO	N. TRASY TOP V. PODLAZE
S0.4	SKLEP	1,89	STÁVAJÍCÍ OČIŠTĚNÁ BETON. PODLAHA, LOKÁLNÍ OPRAVY	1,97	OSO	OSO	N. TRASY ZTI V. PODLAZE
S0.5	ÚKLID	1,89	STÁVAJÍCÍ OČIŠTĚNÁ BETON. PODLAHA, LOKÁLNÍ OPRAVY	1,97	OSO	KO	N. TRASY ZTI V. PODLAZE
S0.6	SKLEP	3,99	STÁVAJÍCÍ OČIŠTĚNÁ BETONOVÁ PODLAHA	4,41	OSS	OSO	
S0.7	SKLEP	1,21	STÁVAJÍCÍ OČIŠTĚNÁ BETONOVÁ PODLAHA	1,30	OSS	OSO	
S0.8	SKLEP	1,21	STÁVAJÍCÍ OČIŠTĚNÁ BETONOVÁ PODLAHA	1,30	OSS	OSO	
S0.9	TECHNICKÁ MÍSTN.	2,96	STÁVAJÍCÍ OČIŠTĚNÁ BETONOVÁ PODLAHA	3,05	OSS	OSO	
NO.1	SKLEP	40,88	STÁVAJÍCÍ CHLOVÁ DLAŽBA, LOKÁLNÍ OPRAVY	40,88	OSO	OSO, RZ, VSD	N. TRASY ZTI V. PODLAZE
NO.2	CHODBA	2,77	STÁVAJÍCÍ CHLOVÁ DLAŽBA, LOKÁLNÍ OPRAVY	2,77	OSO	OSO	N. TRASY ZTI V. PODLAZE
NO.3	SPRCHA	1,93	NOVÁ KERAMICKÁ DLAŽBA NA PŮVODNÍ PŮVRCH	1,93	OSO	KO	N. TRASY ZTI V. PODLAZE
NO.4	WC	1,90	NOVÁ KERAMICKÁ DLAŽBA NA PŮVODNÍ PŮVRCH	1,90	OSO	KO	N. TRASY ZTI V. PODLAZE

VYSVĚTLIVKY

- OSO – OPRAVA PŘÍPADNÝCH POŠKOZENÍ STÁVAJÍCÍCH OMI TEK A ŠTUKŮ VČ. NÁPOJENÍ NA NOVÉ PŮVRCHY, CELOPLOŠNÁ NOVÁ VÝMALBA
- OSS – OPRAVA PŘÍPADNÝCH POŠKOZENÍ STAV. SÁDROKARTONOVÝCH PŮVRCHŮ VČ. NÁPOJENÍ NA NOVÉ PŮVRCHY, CELOPLOŠNÁ NOVÁ VÝMALBA
- VSD – VÁPENOSÁDROVÁ OMI TKÁ TL. 15 MM NA ZDIVU + MALBA
- TVO – TENKOVRSŤVÁ SYSTEMOVÁ SÁDROVÁ OMI TKÁ + MALBA
- KO – NOVÝ KERAMICKÝ OBLKAD NA CELOU VÝŠKU MÍSTNOSTI
- SDK – NOVÁ SÁDROKARTONOVÁ PŘEDSTĚNA NEBO PODHLED
- SKO – STÁVAJÍCÍ KERAMICKÝ OBLKAD PONECHANÝ, POPŘÍPADĚ LOKÁLNĚ DOPLŇENÝ NEBO OPRAVENÝ STEJNÝM MATERIÁLEM
- PBU – PONECHANÉ BEZ OPRAV V MÍSTECH BEZ POŠKOZENÍ PŮVRCHŮ V DŮSLEDKU STAVEBNÍ ČINNOSTI
- RZ – STÁVAJÍCÍ REZNÉ ZDIVO SMÍŠENÉ, PONECHANÉ, PŘÍPADNĚ LOKÁLNĚ OPRAVENÉ

LEGENDA MATERIÁLŮ

- KONSTRUKCE NOVÝCH ZÁKLADŮ Z PROSTĚHO BETONU
- ZDIVO PŘÍČEK Z KERAMICKÝCH TVAROVEK POROTHERM 8 P+D, P10, NA MVC, M2,5 PRO TL. PŘÍČKY 110 MM
- ZDIVO PŘÍČEK Z KERAMICKÝCH TVAROVEK POROTHERM 11,5 P+D, P10, NA MVC, M2,5 PRO TL. PŘÍČKY 145 MM
- ZDIVO PŘÍČEK Z KERAMICKÝCH TVAROVEK POROTHERM 14 P+D, P10, NA MVC, M2,5 PRO TL. PŘÍČKY 170 MM
- ZDIVO ZE ZDÍČEK BLOKŮ LIAPOR M 240 RW/12/1400, 240MM, M5, NA MC, MEZIBYTOVÁ STĚNA, STĚNA BYT/SPOLEČNÁ CHODBA, CELKOVÁ TL. 270MM
- AKUSTICKÁ SÁDROKARTONOVÁ PŘEDSTĚNA Z DESEK RIGIPS HABITO H, S MINERÁLNÍ IZOLACÍ TL. 60 MM
- INSTALAČNÍ PŘÍZDÍVKA Z TVÁRNIC YTONG (TL. 50, 75, 100, 150 MM) LEPENÝCH TMELEM
- ZDIVO Z TVÁRNIC YTONG STANDARD (TL. 200, 300 MM) + FASÁDNÍ OMI TKÁ TL. 25 MM PRO DOPLŇENOU NEZATEPLENOU ČÁST FASÁDY
- ZDIVO Z TVÁRNIC YTONG (TL. 100, 150, 200 MM) LEPENÝCH TMELEM + FASÁDNÍ KONTAKT, SYSTÉM EPS 30 MM PRO SLICOVÁNÍ S NAVAŽUJÍCÍMI STÁVAJÍCÍMI KONSTRUKCEMI
- AKUSTICKÁ PŘEDSTĚNA Z DESEK CETRIS TL. 20 MM KOTVENÝCH DO STÁVAJÍCÍ PŘÍČKY, OPATŘENÁ TENKOVRSŤVOU OMI TKOU TL. 5 MM S PERLINKOU
- KONTAKTNÍ ZATEPLOVACÍ SYSTÉM Z EPS
- ZDIVO STÁVAJÍCÍCH PŘÍČEK Z KERAMICKÝCH TVAROVEK TL. 115 MM, CELKOVÁ TL. PŘÍČKY 150 MM
- ZDIVO STÁVAJÍCÍCH PŘÍČEK Z KERAMICKÝCH TVAROVEK TL. 140 MM, CELKOVÁ TL. PŘÍČKY 170 MM
- ZDIVO STÁVAJÍCÍCH NOSNÝCH STĚN Z CIHEL PLNÝCH PÁLENÝCH
- ZDIVO STÁVAJÍCÍCH NOSNÝCH STĚN SMÍŠENÉ
- ZDIVO STAV. DODATEČNĚ PŘÍSTAV. OBVOD. STĚN Z TVÁRNIC POROTHERM – M.Č.2.3.04, 2.3.05, 1.2.04, 1.2.05
- DEMOLICE
- NAVRŽENÉ KONSTRUKCE
- STÁVAJÍCÍ KONSTRUKCE PONECHANÉ
- RÁMCOVÝ ZÁKRES MŘÍŽEK VE DVĚRNÍCH KRÍDLECH

POZNÁMKY:

VEŠKERÉ STÁVAJÍCÍ PŮVRCHY, KTERÉ NEBUDOU ODSTRANĚNÉ, JE NUTNÉ BĚHEM STAVEBNÍCH ÚPRAV ZACHOVAT BEZ POŠKOZENÍ NEBO POSLÉŽE OBNOVIT DO PŮVODNÍHO STÁVU. PŮVRCHY STĚN A STROPŮ DLE TECHNICKÉ ZPRÁVY.

UPOZORNĚNÍ, KOTVENÍ BOJLERŮ:

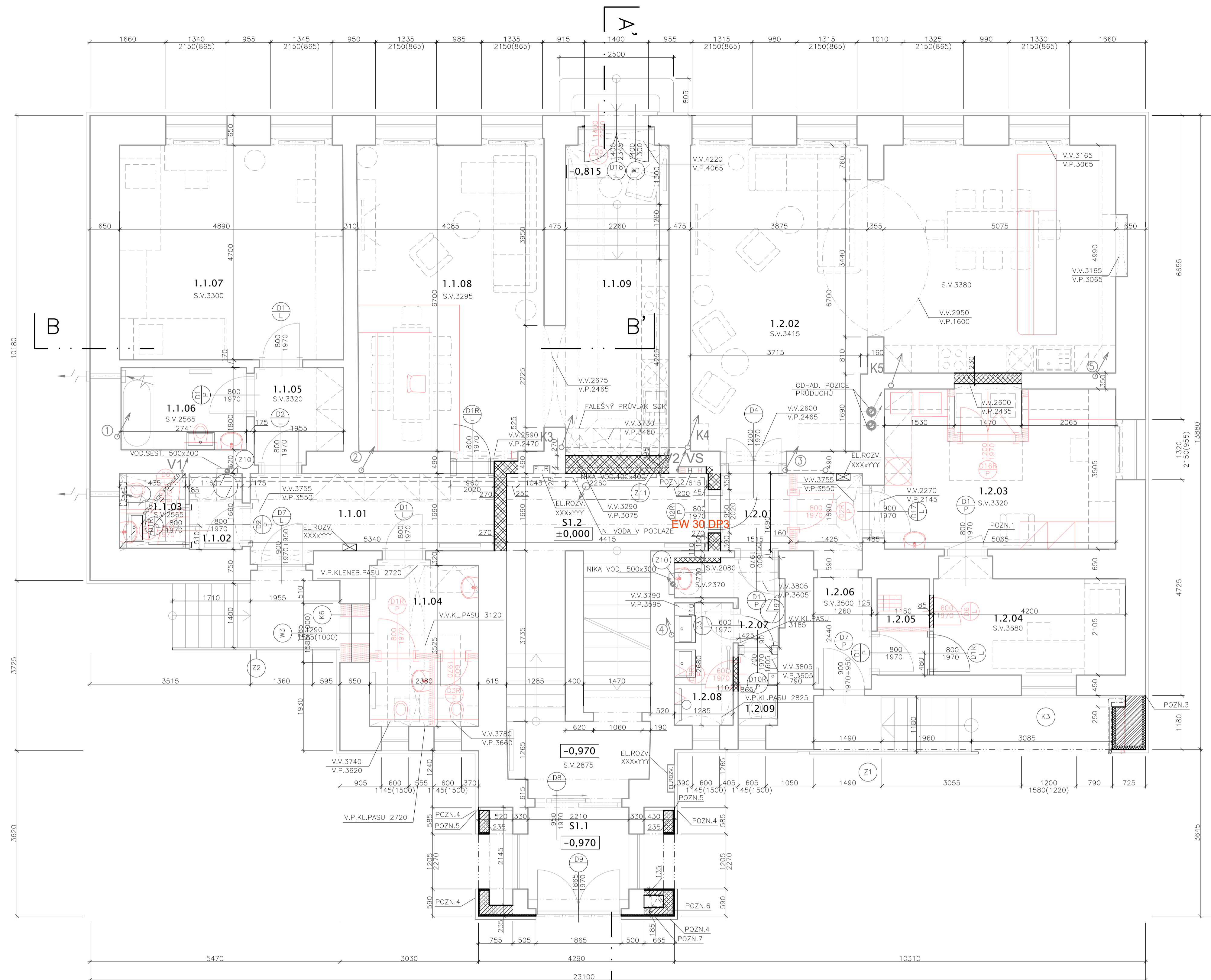
- 1) V PŘÍPADĚ ZAVĚŠENÍ KOTVENÍ BOJLERŮ DO NOSNÝCH STĚN Z PLNÝCH CIHEL JSOU UVAŽOVÁNY STANDARDNÍ KOTVY (m. NO.1)
- 2) V PŘÍPADĚ KOTVENÍ "PŘES" PŘÍZDÍVKU NUTNO POUŽIT PRODLOUŽENÉ KOTVY O TL. PŘÍZDÍVKY
- 3) V PŘÍPADĚ KOTVENÍ DO PŘÍČEK NUTNO POUŽIT KOTVENÍ PROTIKUSY

KOORDINAČNÍ ZÁKRESY TZB:

- PŘÍBLIŽNÝ ZÁKRES POLOHY PŮVODNÍCH STOUPAČEK SPLAŠKOVÉ KANALIZACE/ NUTNO OVĚŘIT SONDOU NA MÍSTĚ
- PŘÍBLIŽNÝ ZÁKRES POLOHY NAVRHOVANÝCH STOUPAČEK SPLAŠKOVÉ KANALIZACE/ NUTNO KOORDINOVAT S PROFESÍ ZTI
- PŘÍBLIŽNÝ ZÁKRES POLOHY NAVRHOVANÝCH STOUPAČEK VODOVODU/ NUTNO KOORDINOVAT S PROFESÍ ZTI
- PŘÍBLIŽNÝ ZÁKRES POLOHY NAVRHOVANÝCH VODOMĚRŮ = PODRUŽNÝ, DOMOVNÍ/ NUTNO KOORDINOVAT S PROFESÍ ZTI
- PŘÍBLIŽNÝ ZÁKRES POLOHY NAVRHOVANÝCH ZAŘÍZENÍ A TRAS VZT, ODV./ NUTNO KOORDINOVAT S PROFESÍ VZT
- PŘÍBLIŽNÝ ZÁKRES POLOHY OTOPNÝCH TĚLES (PŮVODNÍCH I NAVRHOVANÝCH)/ NUTNO KOORDINOVAT S PROFESÍ VZT

±0,000 = 589,75 m n. m., výškový systém B. p. v., souřadnicový systém S-JTSK

INVESTOR:	ŠUMAVSKÉ SEDLO s.r.o., Svojišice 44, 342 01 Petrovice u Sušice	ING. ARCH. JAN HOLUB Přetřpsko 77/31 Benešov, 266 01 holubjan@gmail.com
AUTOR NÁVRHU:	ING. ARCH. JAN HOLUB	
ZODPOVĚDNÝ PROJEKTANT:	ING. JAN PRAŠEK	
VYKRAVOVATEL:	ING. ARCH. JAN HOLUB	DATUM: 03/2022
MÍSTO STAVBY:	p.č. st. 50, p.č. 4/1, p.č. 4/3, p.č. 5, v k. ú. Svojišice u Sušice	STUPEŇ PD: DSP
NÁZEV AKCE:	KONVERZE PENZIONU VE SVOJIŠICÍCH NA BYTOVÝ DŮM	POČET A4: 8 x A4
ČÁST PROJEKTU:	D1.1 ARCHITECTONICKO-STAVEBNÍ ŘEŠENÍ	NÁZEV AKCE: SVOU_DSP
OBŠAH VÝKRESU:	PŮDORYS 1.PP – NÁVRH	MĚŘITKO: 1 : 50
		ČÍSLO VÝKRESU: .J1.9



LEGENDA MÍSTNOSTÍ 1.NP

SPOLEČNÉ PROSTORY

OZN.	NÁZEV MÍSTNOSTI	PL. [m²]	PODLAHA	[m²]	STROP	STĚNY	POZNÁMKA
S1.1	ZÁDVEŘÍ	4,91	STÁVAJÍCÍ KERAMICKÁ DLAŽBA		4,91	OSD, VSD	
S1.2	SCHODIŠTĚ	17,06	STAV. ŽULOVÉ PRVKY, LOK. OPRAVA STAV. KER. DL.		17,06	OSD	N. TRASY ŽTI V PODLAŽE

BYT B1.1 3+1

UŽITNÁ PLOCHA 99,67 m²

OZN.	NÁZEV MÍSTNOSTI	PL. [m²]	PODLAHA	[m²]	STROP	STĚNY	POZNÁMKA
1.1.01	HALA	9,44	NOVÁ KERAMICKÁ DLAŽBA	9,44	OSD	OSD, VSD	N. TRASY ŽTI V PODLAŽE
1.1.02	PRÁDELNA	1,93	NOVÁ KERAMICKÁ DLAŽBA	1,98	OSS	KO	N. TRASY ŽTI V PODLAŽE
1.1.03	WC	2,35	NOVÁ KERAMICKÁ DLAŽBA	2,35	OSD	KO	N. TRASY ŽTI V PODLAŽE
1.1.04	LOŽNICE	8,53	NOVÁ LAKOVANÁ DŘEVĚNÁ PRKNA	8,69	OSD	OSD, VSD	
1.1.05	ŠATNA	3,92	NOVÁ KERAMICKÁ DLAŽBA	4,20	OSS	OSS	
1.1.06	KOUPELNA	4,93	NOVÁ KERAMICKÁ DLAŽBA	3,56	OSS	KO	
1.1.07	POKOJ	23,39	REPAS. LAKOVANÁ DŘEVĚNÁ PRKNA, NOVÉ SOUMRSTVÍ	23,39	OSS	OSD	FALEŠNÝ PRŮVLAK SDK
1.1.08	OBÝVACÍ POKOJ	28,56	RENOVOVANÉ PARKET. VLYSY TVRDNÝ VOSK, OLEJEM	28,03	OSS	OSD, RZ, VSD	
1.1.09	KUCHYŇE	16,43	NOVÁ KERAM. DL. A ŽUL. SCHODY + NOVÁ LAK. PRKNA	12,93+3,50	OSD	OSD, VSD	
Σ B1.1		99,37					

BYT B1.2 3+KK

UŽITNÁ PLOCHA 99,90 m²

OZN.	NÁZEV MÍSTNOSTI	PL. [m²]	PODLAHA	[m²]	STROP	STĚNY	POZNÁMKA
1.2.01	HALA	5,41	LOKÁLNĚ OPRAVENÁ STÁVAJÍCÍ KERAMICKÁ DLAŽBA	5,55	OSD	OSD, VSD	N. TRASY ŽTI V PODLAŽE
1.2.02	OBÝVACÍ POKOJ	53,06	REPASOVANÁ LAKOVANÁ DŘEVĚNÁ PRKNA	53,50	OSS	OSD, RZ, VSD	N. TRASY ŽTI V PODLAŽE
1.2.03	LOŽNICE	18,51	NOVÁ LAKOVANÁ DŘEVĚNÁ PRKNA	18,51	OSD	OSD, VSD	
1.2.04	POKOJ	9,43	NOVÁ LAKOVANÁ DŘEVĚNÁ PRKNA	9,43	OSD	OSD, VSD	
1.2.05	ŠATNA	2,42	LOKÁLNĚ OPRAVENÁ STÁVAJÍCÍ KERAMICKÁ DLAŽBA	2,54	OSD	OSD, VSD	
1.2.06	CHODBA	3,23	STÁVAJÍCÍ KERAMICKÁ DLAŽBA	3,33	OSD	OSD	
1.2.07	PŘEDSÍŇ	3,01	NOVÁ KERAMICKÁ DLAŽBA	3,07	OSD	KO V. 2,5 M	N. TRASY ŽTI V PODLAŽE
1.2.08	KOUPELNA	3,44	NOVÁ KERAMICKÁ DLAŽBA	3,44	OSD	KO V. 2,5 M	N. TRASY TĚB V PODLAŽE
1.2.09	WC	1,39	NOVÁ KERAMICKÁ DLAŽBA	1,32	OSD	KO V. 2,5 M	N. TRASY TĚB V PODLAŽE
Σ B1.2		99,90					

VYSVĚTLIVKY

- OSO – OPRAVA PŘÍPADNÝCH POŠKOZENÍ STÁVAJÍCÍCH OMÍTEK A ŠTUKŮ VČ. NAPOJENÍ NA NOVÉ PLOŠKY, CELOPLOŠNÁ NOVÁ VÝMALBA
- OSS – OPRAVA PŘÍPADNÝCH POŠKOZENÍ STAV. SÁDROKARTONOVÝCH PLOCH VČ. NAPOJENÍ NA NOVÉ PLOŠKY, CELOPLOŠNÁ NOVÁ VÝMALBA
- VSD – VÁPENOSÁDROVÁ OMÍTKA TL. 15 MM NA ŽDVIU + MALBA
- TVO – TENKOVĚSTVÁ SYSTÉMOVÁ SÁDROVÁ OMÍTKA + MALBA
- KO – NOVÝ KERAMICKÝ OBLIK NA CELOU VÝŠKU MÍSTNOSTI
- SDK – NOVÁ SÁDROKARTONOVÁ PŘEDSTĚNA NEBO PODHLED
- SKO – STÁVAJÍCÍ KERAMICKÝ OBLIK PONECHÁNÝ, POPŘÍPADĚ LOKÁLNĚ DOPLŇENÝ NEBO OPRAVENÝ STEJNÝM MATERIÁLEM
- PBU – PONECHANÉ BEZ ÚPRAV V MÍSTĚCH BEZ POŠKOZENÍ NEBO DŮSLEDKŮ STAVEBNÍ ČINNOSTI
- RZ – STÁVAJÍCÍ REŽNÉ ŽDVIU Z CP, PONECHANÉ, PŘÍPADNĚ LOKÁLNĚ OPRAVENÉ

LEGENDA MATERIÁLŮ

- ŽELEZOBETONOVÉ KONSTRUKCE
- ŽDVIU PŘÍČEK Z KERAMICKÝCH TVAROVEK POROTHERM 8 P+D, P10, NA MVC, M2,5 PRO TL. PŘÍČKY 110 MM
- ŽDVIU PŘÍČEK Z KERAMICKÝCH TVAROVEK POROTHERM 11,5 P+D, P10, NA MVC, M2,5 PRO TL. PŘÍČKY 140 MM
- ŽDVIU PŘÍČEK Z KERAMICKÝCH TVAROVEK POROTHERM 14 P+D, P10, NA MVC, M2,5 PRO TL. PŘÍČKY 175 MM
- ŽDVIU ZE ŽDÍČKŮ BLOKŮ LIAPOR M 240 RW/12/1400, 240MM, M5, NA MC, MEZIBYTOVÁ STĚNA, STĚNA BYT/SPOLEČNÁ CHODBA, CELKOVÁ TL. 270MM
- AKUSTICKÁ SÁDROKARTONOVÁ PŘEDSTĚNA Z DESEK RIGIPS HABITO H, S MINERÁLNÍ IZOLACÍ TL. 60 MM
- INSTALAČNÍ PŘÍZDÍVKA NEBO DOZDÍVKA Z TVÁRNIC YTONG (TL. 50, 75, 100, 150 MM) LEPEŇÝCH TMELEM
- ŽDVIU Z TVÁRNIC POROTHERM + FASÁDNÍ OMÍTKA TL. 25 MM PRO DOPLŇENOU NEZATEPLENOU ČÁST FASÁDY VČ. DOPLNĚNÍ SOKLU
- ŽDVIU Z TVÁRNIC YTONG (TL. 100, 150, 200 MM) LEPEŇÝCH TMELEM + FASÁDNÍ KONTAKT. SYSTÉM EPS 30 MM PRO SLICOVÁNÍ S NAVAZUJÍCÍMI STÁVAJÍCÍMI KONSTRUKCEMI
- AKUSTICKÁ PŘEDSTĚNA Z DESEK CETRIS TL. 20 MM KOTVENÝCH DO STÁVAJÍCÍ PŘÍČKY, OPATŘENÁ TENKOVĚSTVOU OMÍTKOU TL. 5 MM S PERLINKOU
- KONTAKTNÍ FASÁDNÍ ZATEPLOVACÍ SYSTÉM Z EPS
- ŽDVIU STÁVAJÍCÍCH PŘÍČEK Z KERAMICKÝCH TVAROVEK TL. 115 MM, CELKOVÁ TL. PŘÍČKY 150 MM
- ŽDVIU STÁVAJÍCÍCH PŘÍČEK Z KERAMICKÝCH TVAROVEK TL. 140 MM, CELKOVÁ TL. PŘÍČKY 170 MM
- ŽDVIU STÁVAJÍCÍCH NOSNÝCH STĚN Z CIHEL PLNÝCH PÁLENÝCH
- ŽDVIU STÁVAJÍCÍCH NOSNÝCH STĚN SMÍŠENÉ
- ŽDVIU STAV. DODATEČNĚ PŘÍSTAV. OBVOD. STĚN Z TVÁRNIC POROTHERM – M.Č.2.3.04, 2.3.05, 1.2.04, 1.2.05
- DEMOLICE
- NAVRŽENÉ KONSTRUKCE
- STÁVAJÍCÍ KONSTRUKCE PONECHANÉ

POZNÁMKY:

- POZN. 1 – STÁVAJÍCÍ DVEŘE PONECHANÉ, ZASLEPENÉ
- POZN. 2 – POSUN STÁVAJÍCÍ HYDRANTOVÉ SKŘÍNĚ VČETNĚ NAPOJENÍ, V MOŽNÉ MÍŘE ZACHOVAT STÁVAJÍCÍ SOUČÁSTI
- POZN. 3 – OMÍTKA V MÍSTĚ STYKU STĚN BUDE VYZTUŽENA PERLINKOU V CELÉ VÝŠCE A ŠÍŘCE 1000 MM NA OSU STYČNÉ SPÁRY
- POZN. 4 – NOVÝ SOKL V CELÉ DÉLCE KOPÍRUJE TVAR PŮVODNÍHO, PLYNULE NAVAZUJE, U STYKU SE STÁVAJÍCÍM SOKLEM JE PŘIZNÁNA NEGATIVNÍ SPÁRA V OMÍTCE
- POZN. 5 – MEZI STĚNAMI NAD SOKLEM JE PONECHÁNA DILATAČNÍ SPÁRA V TLOUŠTČE SOKLU S VLOŽENOU BÍLÉ LAKOVANOU TAHOKOVOVOU VÝPLNÍ S JEMNÝM OKEM NATAŽENÉ NA OCELOVÉ PODKONSTRUKCI, VÝPLŇ JE SLICOVÁNA SE STĚNOU
- POZN. 6 – SCHRÁNKOVÁ SESTAVA OBEZDĚNÁ, ZAPUŠTĚNÁ DO LÍCE SE STĚNOU, NAROŽÍ PŘILÉHAJÍCÍ STĚNY LEMOVANÉ L-PROFILEM V BARVĚ A PLOŠKOVĚ OPRAVY SCHRÁNEK, LIC SPODNÍ SCHRÁNKY JE VE V. 800 MM NAD TERÉNEM
- POZN. 7 – ZVONKOVÉ TABLO OBEZDĚNÉ, ZAPUŠTĚNÉ DO LÍCE SE STĚNOU, BARVA BÍLÁ RAL 9010

VEŠKERÉ STÁVAJÍCÍ PLOŠKY, KTERÉ NEBUDOU ODSTRANĚNÉ, JE NUTNÉ BĚHEM STAVEBNÍCH ÚPRAV ZACHOVAT BEZ POŠKOZENÍ NEBO POSLÉŽE OBNOVIT DO PŮVODNÍHO STAVU. POVRCHY STĚN A STROPŮ DLE TECHNICKÉ ZPRÁVY. VEŠKERÉ NOVÉ ŽOŽNÉ NOSNÉ I NENOSNÉ STĚNY A PŘÍČKY BUDOU VE STYKU SE STÁVAJÍCÍM ŽDVIEM NAVÁZANÉ V KAŽDÉ DRUHÉ LOŽNĚ SPÁŘE POMOCÍ SYSTÉMOVÝCH NEREZOVÝCH SPON K TOMU URČENÝCH. POVRCHY STĚN A STROPŮ DLE TECHNICKÉ ZPRÁVY.

UPOZORNĚNÍ, KOTVENÍ BOJLERY:

- 1) V PŘÍPADĚ ZAVĚŠENÍ KOTVENÍ BOJLERŮ DO NOSNÝCH STĚN Z PLNÝCH CIHEL JSOU UVAŽOVÁNY STANDARDNÍ KOTVY (m. 1.1.02, 1.2.07)
- 2) V PŘÍPADĚ KOTVENÍ "PŘES" PŘÍZDÍVKU NUTNO POUŽIT PRODLOUŽENÉ KOTVY O TL. PŘÍZDÍVKY
- 3) V PŘÍPADĚ KOTVENÍ DO PŘÍČEK NUTNO POUŽIT KOTVENÍ PROTIKUTY

KOORDINAČNÍ ZÁKRESY TZB:

- PŘÍBLIŽNÝ ZÁKRES POLOHY PŮVODNÍCH STOUPAČEK SPLAŠKOVÉ KANALIZACE/ NUTNO OVĚŘIT SONDOU NA MÍSTĚ
- PŘÍBLIŽNÝ ZÁKRES POLOHY NAVRHOVANÝCH STOUPAČEK SPLAŠKOVÉ KANALIZACE/ NUTNO KOORDINOVAT S PROFESÍ ŽTI
- PŘÍBLIŽNÝ ZÁKRES POLOHY NAVRHOVANÝCH STOUPAČEK VODOVODU/ NUTNO KOORDINOVAT S PROFESÍ ŽTI
- PŘÍBLIŽNÝ ZÁKRES POLOHY NAVRHOVANÝCH VODOMĚRŮ = PODRUŽNÝ, DOMOVNÍ/ NUTNO KOORDINOVAT S PROFESÍ ŽTI
- PŘÍBLIŽNÝ ZÁKRES POLOHY NAVRHOVANÝCH ZAŘÍZENÍ A TRAS VZT, ODV/ NUTNO KOORDINOVAT S PROFESÍ VZT
- PŘÍBLIŽNÝ ZÁKRES POLOHY OTOPNÝCH TĚLES (PŮVODNÍCH I NAVRHOVANÝCH)/ NUTNO KOORDINOVAT S PROFESÍ VZT

±0,000 = 589,75 m n. n. m., výškový systém B. p. v., souřadnicový systém S-JTSK

INVESTOR:	ŠUMAVSKÉ SEDLO s.r.o., Svojičce 44, 342 01 Petrovice u Sušice	ING. ARCH. JAN HOLUB
AUTOR NÁVRHU:	ING. ARCH. JAN HOLUB	Přízeňská 77/31
ZODPOVĚDNÝ PROJEKTANT:	ING. JAN PRAŠEK	Benátský 266 01
VYPRACOVANÍ:	ING. ARCH. JAN HOLUB	holubjan@gmail.com
MÍSTO STAVBY:	p.č. st. 50, p.č. 4/1, p.č. 4/3, p.č. 5, v k. ú. Svojičce u Sušice	DATUM:
NÁZEV AKCE:	KONVERZE PENZIONU VE SVOJIČCĚ NA BYTOVÝ DŮM	STUPEŇ PD:
ČÁST PROJEKTU:	D1.1 ARCHITECTONICKO-STAVEBNÍ ŘEŠENÍ	POČET A4:
OBŠA VÝKRESU:	PŮDORYS 1.NP – NÁVRH	NÁZEV AKCE:
		MĚŘITVO:
		ČÍSLO VÝKRESU:

SPOLEČNÉ PROSTORY

OZN.	NÁZEV MÍSTNOSTI	PL. [m²]	PODLAHA	[m²]	STROP	STĚNY	POZNÁMKA
S2.1	SCHODIŠTĚ	24,97	STAV. ŽULOVÉ PRVKY, LOK. OPRAVA STAV. KER. DL.		24,97	OSO, OSS	

BYT B2.1 3+KK

UŽITNÁ PLOCHA 68,25 m²

OZN.	NÁZEV MÍSTNOSTI	PL. [m²]	PODLAHA	[m²]	STROP	STĚNY	POZNÁMKA
2.1.01	HALA	10,50	OPRAVA STÁVAJÍCÍ KERAMICKÉ DLAŽBY		11,00	SDK	OSO, VSO
2.1.02	LOŽNICE	9,46	STAV. KER. DLAŽBA + LOKÁLNÍ DOPLNĚNÍ/OPRAVA		9,46	OSS	OSO
2.1.03	KOUPELNA	3,41	NOVÁ KERAMICKÁ DLAŽBA		3,41	OSS	KO N. TRASY ZTI V PODLAZE
2.1.04	WC	1,51	NOVÁ KERAMICKÁ DLAŽBA		1,43	OSS	KO
2.1.05	POKOJ	17,53	REPASOVANÁ LAKOVANÁ DŘEVĚNÁ PRKNA		17,53	OSS	TVO, OSO
2.1.06	OBÝVACÍ POKOJ	25,84	REPAS. LAKOVANÁ PRKNA + NOVÁ KERAM. DLAŽBA		18,05+7,79	SDK+TVO, OSS	OSO, VSO N. TRASY ZTI V PODLAZE
Σ B2.1		68,25					

BYT 2.2 2+KK

UŽITNÁ PLOCHA 45,55 m²

OZN.	NÁZEV MÍSTNOSTI	PL. [m²]	PODLAHA	[m²]	STROP	STĚNY	POZNÁMKA
2.2.01	HALA	4,12	STÁVAJÍCÍ KERAMICKÁ DLAŽBA, LOKÁLNĚ OPRAVENÁ		4,27	OSS	OSO, VSO, TVO
2.2.02	KOUPELNA	5,26	NOVÁ KERAMICKÁ DLAŽBA		5,04	SDK	KO N. TRASY ZTI V PODLAZE
2.2.03	OBÝVACÍ POKOJ	22,89	REPASOVANÁ LAKOVANÁ DŘEVĚNÁ PRKNA		23,14	OSS	OSO, VSO, TVO
2.2.04	LOŽNICE	13,28	REPASOVANÁ LAKOVANÁ DŘEVĚNÁ PRKNA		13,28	OSS	OSO, VSO
Σ B2.2		45,55					

BYT 2.3 4+1

UŽITNÁ PLOCHA 93,38 m²

OZN.	NÁZEV MÍSTNOSTI	PL. [m²]	PODLAHA	[m²]	STROP	STĚNY	POZNÁMKA
2.3.01	HALA	7,75	STÁVAJÍCÍ KERAMICKÁ DLAŽBA, LOKÁLNĚ OPRAVENÁ		7,98	SDK, OSS	OSO, VSO SDK NAD ČÁSTÍ
2.3.02	POKOJ	9,40	NOVÁ LAKOVANÁ DŘEVĚNÁ PRKNA		9,48	SDK	OSO, VSO
2.3.03	LOŽNICE	12,41	STÁVAJÍCÍ LAKOVANÁ DŘEVĚNÁ PRKNA		12,41	OSS	OSO, VSO, TVO
2.3.04	POKOJ	10,46	STÁVAJÍCÍ LAKOVANÁ DŘEVĚNÁ PRKNA		10,46	OSS	OSO, VSO
2.3.05	KUCHYŇĚ	18,39	NOVÁ KERAMICKÁ DLAŽBA		18,51	SDK, OSS	OSO, VSO N. TRASY ZTI V PODLAZE
2.3.06	OBÝVACÍ POKOJ	26,31	REPAS. NEBO NOVÁ LAKOVANÁ DŘEVĚNÁ PRKNA		26,31	SDK, OSS	OSO, VSO
2.3.07	KOMORA	2,24	STÁVAJÍCÍ KERAMICKÁ DLAŽBA, LOKÁLNĚ OPRAVENÁ		2,45	OSS	OSO, VSO N. TRASY ZTI V PODLAZE
2.3.08	KOUPELNA	4,84	NOVÁ KERAMICKÁ DLAŽBA		4,53	SDK	KO N. TRASY TOP V PODLAZE
2.3.09	WC	1,58	NOVÁ KERAMICKÁ DLAŽBA		1,49	SDK	KO
Σ B2.3		93,38					

VYSVĚTLIVKY

OSO – OPRAVA PŘÍPADNÝCH POŠKOZENÍ STÁVAJÍCÍCH OMIKŤEK A ŠTUKŮ VČ. NAPOJENÍ NA NOVÉ PLOCHY, CELOPLOŠNÁ NOVÁ VÝMALBA
 OSS – OPRAVA PŘÍPADNÝCH POŠKOZENÍ STAV. SÁDROKARTONOVÝCH PLOCH VČ. NAPOJENÍ NA NOVÉ PLOCHY, CELOPLOŠNÁ NOVÁ VÝMALBA
 VSO – VÁPENOSÁDROVÁ OMIKŤKA TL. 15 MM NA ZDIVU + MALBA
 TVO – TENKOVĚSTVÁ SYSTÉMOVÁ SÁDROVÁ OMIKŤKA + MALBA
 KO – NOVÝ KERAMICKÝ OBLIK NA CELOU VÝŠKU MÍSTNOSTI
 SDK – NOVÁ SÁDROKARTONOVÁ PŘEDSTĚNA NEBO PODHLED
 SKO – STÁVAJÍCÍ KERAMICKÝ OBLIK PONECHÁNÝ, POPŘÍPADĚ LOKÁLNĚ DOPLNĚNÝ NEBO OPRAVENÝ STEJNÝM MATERIÁLEM
 PBU – PONECHÁNÉ BEZ ÚPRAV V MÍSTĚCH BEZ POŠKOZENÍ PLOCH V DŮSLEDKU STAVEBNÍ ČINNOSTI

LEGENDA MATERIÁLŮ

- ZELEZOBETONOVÉ KONSTRUKCE
- ZDVO PŘÍČEK Z KERAMICKÝCH TVAROVEK POROTHERM 8 P+D, P10, NA MVC, M2,5 PRO TL. PŘÍČKY 110 MM
 ZDVO PŘÍČEK Z KERAMICKÝCH TVAROVEK POROTHERM 11,5 P+D, P10, NA MVC, M2,5 PRO TL. PŘÍČKY 145 MM
 ZDVO PŘÍČEK Z KERAMICKÝCH TVAROVEK POROTHERM 14 P+D, P10, NA MVC, M2,5 PRO TL. PŘÍČKY 170 MM
- ZDVO ZE ZDÍČEK BLOKŮ LIAPOR M 240 RW/12/1400, 240MM, M5, NA MC, MEZIBÝTOVÁ STĚNA, STĚNA BYT/SPOLEČNÁ CHODBA, CELKOVÁ TL. 270MM
- AKUSTICKÁ SÁDROKARTONOVÁ PŘEDSTĚNA Z DESEK RIGIPS HABITO H, S MINERÁLNÍ IZOLACÍ TL. 60 MM
- INSTALAČNÍ PŘÍZDÍVKA Z TVÁRNIC YTONG (TL. 50, 75, 100, 150 MM) LEPENÝCH TMELEM
- AKUSTICKÁ PŘEDSTĚNA Z DESEK CETRIS TL. 20 MM KOTVENÝCH DO STÁVAJÍCÍ PŘÍČKY, OPATŘENÁ TENKOVĚSTVOU OMIKŤKOU TL. 5 MM S PERLINKOU
- KONTAKTNÍ ZATEPLOVACÍ SYSTÉM Z EPS
- ZDVO STÁVAJÍCÍCH PŘÍČEK Z KERAMICKÝCH TVAROVEK TL. 115 MM, CELKOVÁ TL. PŘÍČKY 150 MM
 ZDVO STÁVAJÍCÍCH PŘÍČEK Z KERAMICKÝCH TVAROVEK TL. 140 MM, CELKOVÁ TL. PŘÍČKY 170 MM
 ZDVO STÁVAJÍCÍCH NOSNÝCH STĚN Z CIHEL PLNÝCH PÁLENÝCH
 ZDVO STÁVAJÍCÍCH NOSNÝCH STĚN SMÍŠENÉ
 ZDVO STAV. DODATEČNĚ PŘÍSTAV. OBVODOVÝCH STĚN Z TVÁRNIC POROTHERM – M.Č. 2.3.04, 2.3.05, 1.2.04, 1.2.05
- DEMOLICE
- NAVRŽENÉ KONSTRUKCE
- STÁVAJÍCÍ KONSTRUKCE PONECHANÉ

POZNÁMKY:

- POZN. 1 – AKUSTICKÁ PŘEDSTĚNA Z DESEK CETRIS TL. 20 MM KOTVENÝCH DO STÁVAJÍCÍ PŘÍČKY, OPATŘENÁ TENKOVĚSTVOU OMIKŤKOU TL. 5 MM S PERLINKOU
 POZN. 2 – PO ODKRYTÍ OMIKŤKY VYUŽÍT PŮVODNÍ ZAZDĚNÝ OTVOR S PŘEDPOKLÁDANOU KLENBOU, NOVÝ OTVOR NAVRŽEN DLE PŘEDPOKLÁDANÉ POLOHY PŮVODNÍHO
 POZN. 3 – NOVÝ PARAPET DLE STÁVAJÍCÍHO VZORU

VEŠKERÉ STÁVAJÍCÍ PLOCHY, KTERÉ NEBUDOU ODSTRANĚNÉ, JE NUTNÉ BĚHEM STAVEBNÍCH ÚPRAV ZACHOVAT BEZ POŠKOZENÍ NEBO POSLEDNĚ OBNOVIT DO PŮVODNÍHO STAVU.
 VEŠKERÉ NOVÉ ZDĚNÉ NOSNÉ I NENOSNÉ STĚNY A PŘÍČKY BUDOU VE STYKU SE STÁVAJÍCÍM ZDÍVEM NAVÁZANÉ V KAŽDÉM DRUHĚ LOŽNĚ SPÁŘE POMOCÍ SYSTÉMOVÝCH NEREZOVÝCH SPON K TOMU URČENÝCH.
 PLOCHY STĚN A STROPŮ DLE TECHNICKÉ ZPRÁVY.

UPOZORNĚNÍ, KOTVENÍ BOJLERY:

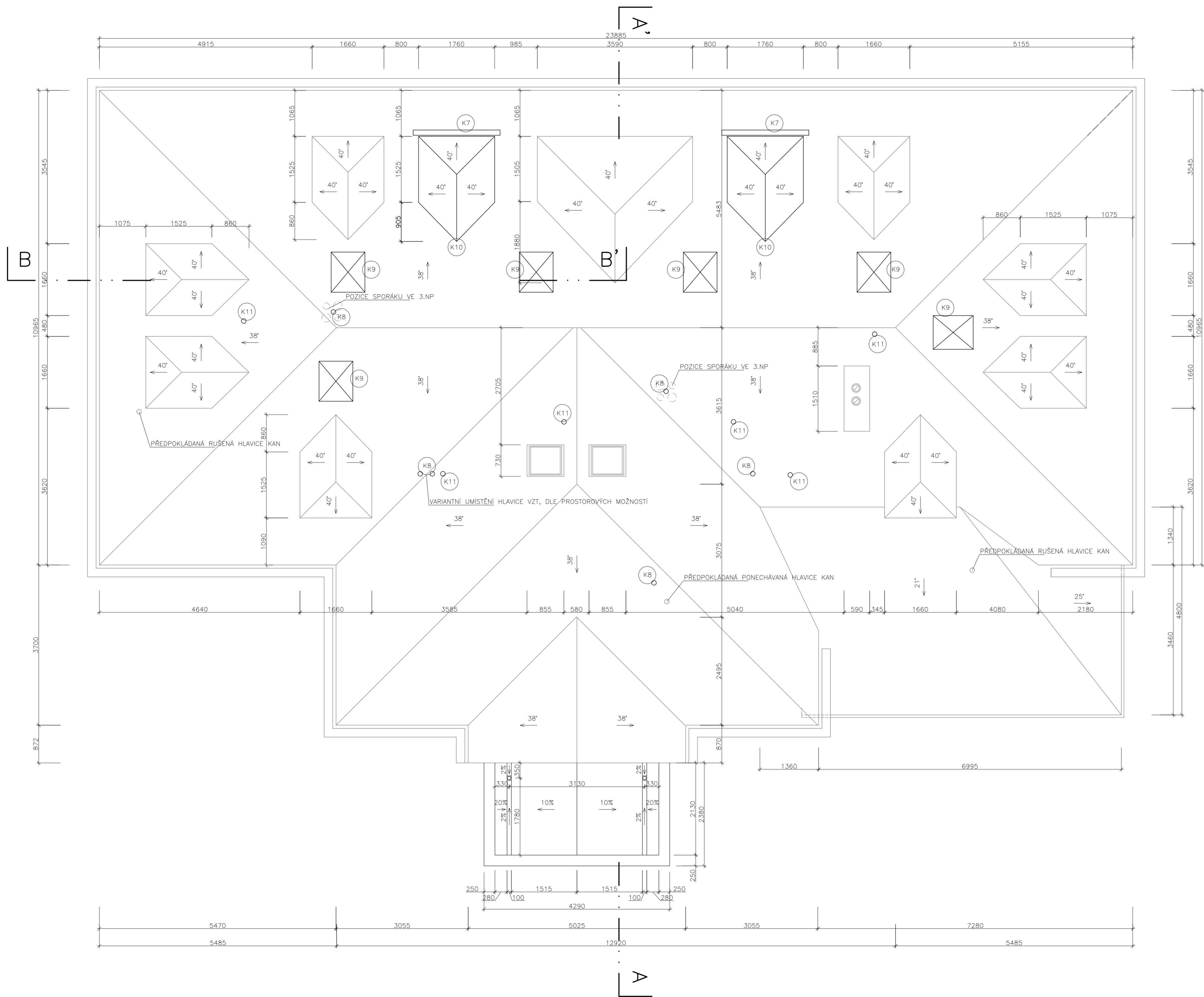
- V PŘÍPADĚ ZAVĚŠENÍ KOTVENÍ BOJLERŮ DO NOSNÝCH STĚN Z PLNÝCH CIHEL JSOU UVAŽOVÁNY STANDARDNÍ KOTVY (m. 2.1.03), RESP. KOTVY DO LIAPOR TVÁRNIC (m. 2.3.07)
- V PŘÍPADĚ KOTVENÍ "PŘES" PŘÍZDÍVKU NUTNO POUŽIT PRODLOUŽENÉ KOTVY O TL. PŘÍZDÍVKY (VÍZ m. 2.3.07)
- V PŘÍPADĚ KOTVENÍ DO PŘÍČEK NUTNO POUŽIT KOTVENÍ PROTIKUSY (m. 2.2.02)

KOORDINAČNÍ ZÁKRESY TZB:

- PŘÍBLIŽNÝ ZÁKRES POLOHY PŮVODNÍCH STOUPAČEK SPLAŠKOVÉ KANALIZACE/ NUTNO OVĚŘIT SONDOU NA MÍSTĚ
- PŘÍBLIŽNÝ ZÁKRES POLOHY NAVRHOVANÝCH STOUPAČEK SPLAŠKOVÉ KANALIZACE/ NUTNO KOORDINOVAT S PROFESÍ ZTI
- PŘÍBLIŽNÝ ZÁKRES POLOHY NAVRHOVANÝCH STOUPAČEK VODOVODU/ NUTNO KOORDINOVAT S PROFESÍ ZTI
- PŘÍBLIŽNÝ ZÁKRES POLOHY NAVRHOVANÝCH VODOMĚRŮ = PODRUŽNÝ, DOMOVNÍ/ NUTNO KOORDINOVAT S PROFESÍ ZTI
- PŘÍBLIŽNÝ ZÁKRES POLOHY NAVRHOVANÝCH ZAŘÍZENÍ A TRAS VZT. ODV./ NUTNO KOORDINOVAT S PROFESÍ VZT
- PŘÍBLIŽNÝ ZÁKRES POLOHY OTOPNÝCH TĚLES (PŮVODNÍCH I NAVRHOVANÝCH)/ NUTNO KOORDINOVAT S PROFESÍ VZT

±0,000 = 589,75 m n. m., výškový systém B. p. v., souřadnicový systém S-JTSK

INVESTOR:	ŠUMAVSKÉ SEDLO s.r.o., Svojičice 44, 342 01 Petrovice u Sušice	ING. ARCH. JAN HOLUB
AUTOR NÁVRHU:	ING. ARCH. JAN HOLUB	Přízeňská 77/31 Benátky, 266 01 holubjan@gmail.com
ZODPOVĚDNÝ PROJEKTANT:	ING. JAN PRAŠEK	
VYKRAKOVATEL:	ING. ARCH. JAN HOLUB	DATUM: 03/2022
MÍSTO STAVBY:	p.č. st. 50, p.č. 4/1, p.č. 4/3, p.č. 5, v k. ú. Svojičice u Sušice	STUPEŇ PD: DSP
NÁZEV AKCE:	KONVERZE PENZIONU VE SVOJIČICÍCH NA BYTOVÝ DŮM	POČET A4: 8 x A4
ČÁST PROJEKTU:	D1.1 ARCHITECTONICKO-STAVEBNÍ ŘEŠENÍ	NÁZEV AKCE: SVOJ_DSP
OBŠAH VÝKRESU:	PŮDORYS 2.NP – NÁVRH	MĚŘITKO: 1 : 50
		ČÍSLO VÝKRESU: .J1.11



KOORDINAČNÍ ZÁKRESY TZB:

PODROBNĚJŠÍ POPIS KLEMPÍŘSKÝCH PRVKŮ JE PŘEDMĚTEM SAMOSTATNÉHO VÝKRESU

KONKRÉTNÍ TVARY DOPLŇOVANÝCH KLEMPÍŘSKÝCH PRVKŮ MUSÍ BÝT PŘÍZPŮSOBENY KONKRÉTNÍMU TVARU TAŠEK STÁVAJÍCÍ STŘEŠNÍ KRYTINY

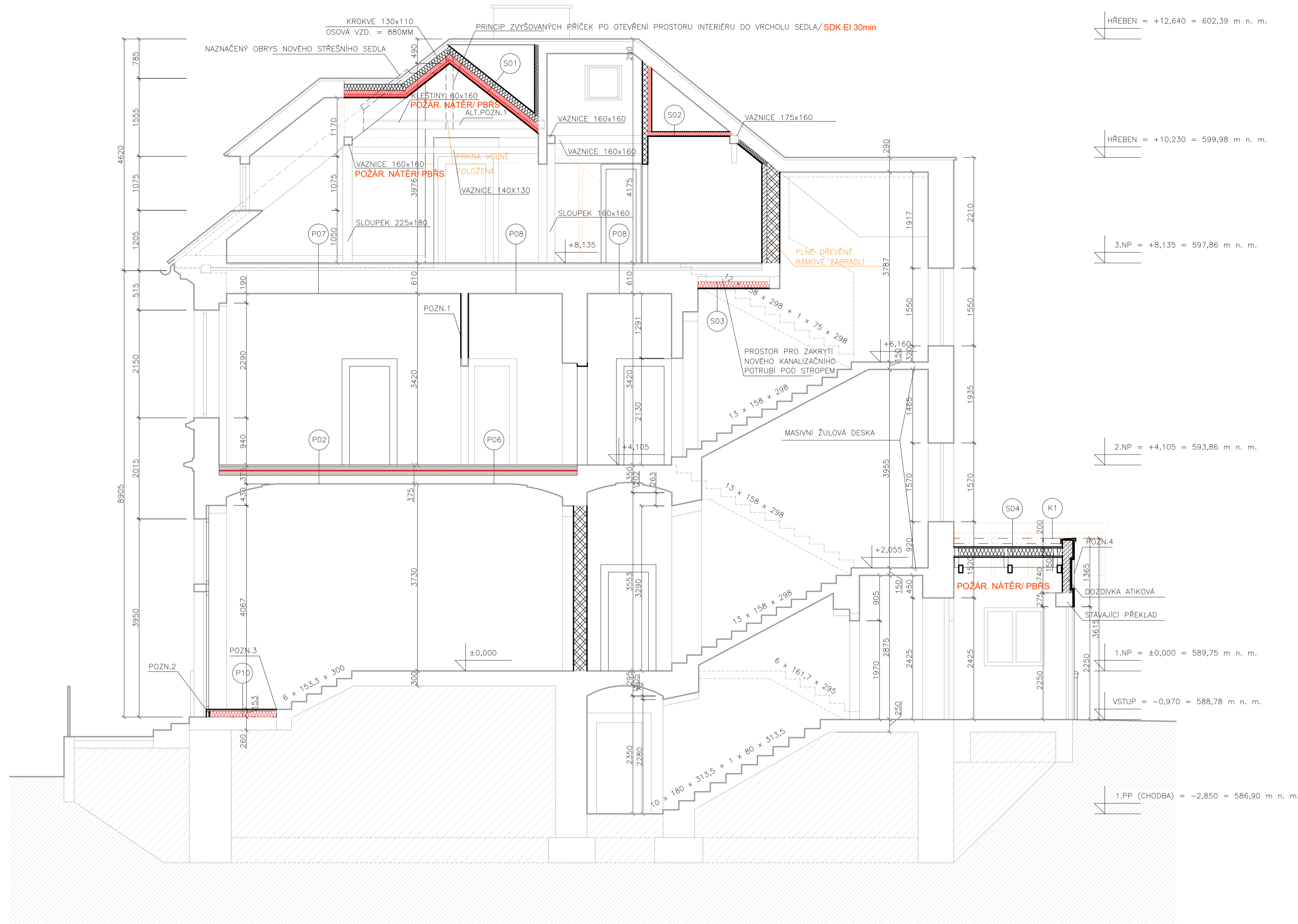
V PŘÍPADĚ RUŠENÝCH HLAVIC ODVĚTRÁVACÍHO SYSTÉMU KANALIZACE JE NUTNO NAMÍSTĚ POSODIT JEJICH OPĚTOVNĚ POUŽITÍ = PŘI DEMONTÁŽI NUTNO POSTUPOVAT S MAXIMÁLNÍ STAVEBNÍ KÁZNÍ !!!

KONKRÉTNÍ POZICE A TVAR ODVĚTRÁVACÍCH HLAVIC OD DIGESTOŘÍ KUCHYŇSKÝCH LINEK VE 3.NP/ VIZ POLOHA SPORÁKŮ/ JE NUTNO ZKOORDINOVAT PODLE TYPU KONKRÉTNÍ DIGESTOŘE VYBRANÉ UŽIVATELEM/ STAVEBNÍKEM

V TOMTO VÝKRESU STŘECHY NEJSOU ZKRESLOVÁNY ROZVODY HROMOSVODU = KONKRÉTNÍ ZÁSADY PŘEVODENÍ/ POSOUZENÍ JSOU ZŘEJMÉ ZE SAMOSTATNÉ ČÁSTI PROJEKTU D.1.4 ELEKTRO !!!

±0,000 = 589,75 m n. m., výškový systém B. p. v., souřadnicový systém S-JTSK

INVESTOR:	ŠUMAVSKÉ SEDLO s.r.o., Svojsice 44, 342 01 Petrovice u Sušice	ING. ARCH. JAN HOLUB
AUTOR NÁVRHU:	ING. ARCH. JAN HOLUB	Pízeňská 77/31 Beroun, 266 01 holubjo@gmail.com
ZODPOVĚDNÝ PROJEKTANT:	ING. JAN PŘÁŠEK	
VYPRACOVAL:	ING. ARCH. JAN HOLUB	DATUM: 03/2022
MÍSTO STAVBY:	p.č. st. 50, p.č. 4/1, p.č. 4/3, p.č. 5, v k. ú. Svojsice u Sušice	STUPEŇ PD: DSP
NÁZEV AKCE:	KONVERZE PENZIONU VE SVOJSÍČÍCH NA BYTOVÝ DŮM	POČET AK: 6 x A4
ČÁST PROJEKTU:	01.1 ARCHITECTONICKO-STAVEBNÍ ŘEŠENÍ	NÁZEV AKCE: SVOJ_DSP
ČÍSLO VÝKRESU:	PŮDORYS STŘECHY – NÁVRH	MĚŘÍTKO: 1 : 50
		ČÍSLO KOPIE: —
		ČÍSLO VÝKRESU: ..1.13



S01

- STŘEŠNÍ KRYTINA STÁVAJÍCÍ, PONECHÁNA BEZE ZMĚNY
- PROVĚTRÁVANÁ MEZERA, VČETNĚ DIFUZNÍ POLIE PONECHÁVANA BEZE ZMĚNY
- PROVĚŘENÍ CELISTVOSTI STÁVAJÍCÍ TEPELNÉ IZOLACE MEZI KROKVEMI/ PŘEDPOKLAD MINERÁLNÍ VATA TL. 130mm
- NOVĚ DOPLNĚNÁ TEPELNĚ IZOLAČNÍ VRSTVA TYPU MINERÁLNÍ VATA, TL. 150mm, DISTANČNÍ ZÁVĚSY SDK
- NOVĚ DOPLNĚNÁ PAROZÁBRANA, TYPU FOLIE S AL VLOŽKOU, NAPOJENÁ NA STÁVAJÍCÍ
- NOVÝ ZÁVĚSNÝ SDK PODHLED

S02

- STŘEŠNÍ KRYTINA STÁVAJÍCÍ, PONECHÁNA BEZE ZMĚNY
- PROVĚTRÁVANÁ MEZERA, VČETNĚ DIFUZNÍ POLIE PONECHÁVANA BEZE ZMĚNY
- PROVĚŘENÍ CELISTVOSTI STÁVAJÍCÍ TEPELNÉ IZOLACE MEZI KROKVEMI/ PŘEDPOKLAD MINERÁLNÍ VATA TL. 130mm
- NOVĚ DOPLNĚNÁ TEPELNĚ IZOLAČNÍ VRSTVA TYPU MINERÁLNÍ VATA, TL. 80mm, DISTANČNÍ ZÁVĚSY SDK
- NOVĚ DOPLNĚNÁ PAROZÁBRANA, TYPU FOLIE S AL VLOŽKOU, NAPOJENÁ NA STÁVAJÍCÍ
- NOVÝ ZÁVĚSNÝ SDK PODHLED

S03

- NAŠLAPNÁ VRSTVA = KERAMICKÁ DLAŽBA + TMEĽ
- STÁVAJÍCÍ PODKLADNÍ VRSTVA PONECHÁNA BEZE ZMĚNY = ČISTÝ BETONOVÝ POTĚR TL. ~60 mm
- STÁVAJÍCÍ SEPARAČNÍ VRSTVA PONECHÁNA BEZE ZMĚNY = EPS TL. ~30mm
- NOSNÁ ŽB DESKA DO TRAPEZU PONECHÁNA BEZE ZMĚNY, CELK.TL.~100mm(~50MM BETON+~50MM VLNA)
- TRAPEZOVÉ PLECHY PONECHÁNE BEZE ZMĚNY, VÝŠKA VLNY 50mm
- PRKĚNNÉ PODBITÍ TL.~25 MM
- PŮVODNÍ PONECHANÉ OMTÁNÍ NA RÁKOSOVÁNÍ
- VOLNÁ MEZERA TL. ~100 MM
- TEPELNĚ IZOLAČNÍ VRSTVA TYPU MINERÁLNÍ VATA, TL. 120mm
- NOVÝ SDK PODHLED NA ROŠTU, SYSTEMOVÁ STĚRKOVÁ OMTKA, BILÝ NATĚR

S04

- STŘEŠNÍ KRYTINA TYPU PLECH FALCOVANÝ
- SEPARAČNÍ SYSTEMOVÁ VRSTVA DLE DRUHU KRYTINY
- CELOPLOŠNĚ BEDNĚNÍ - IMPREGNOVANÉ DESKY, TL. ~25mm
- TEPELNĚ IZOLAČNÍ VRSTVA TYPU MINERÁLNÍ VATA, TL. 120-150mm, DISTANČNÍ ROŠT
- PAROZÁBRANA, FOLIE S AL VLOŽKOU
- ZÁKLOP STROPNÍCH TRÁMŮJ TYPU HOBLBOVANÁ PRKNA, DŘEVODESKY
- PRÍZNAKÁ NOSNÁ DŘEVĚNÁ KONSTRUKCE

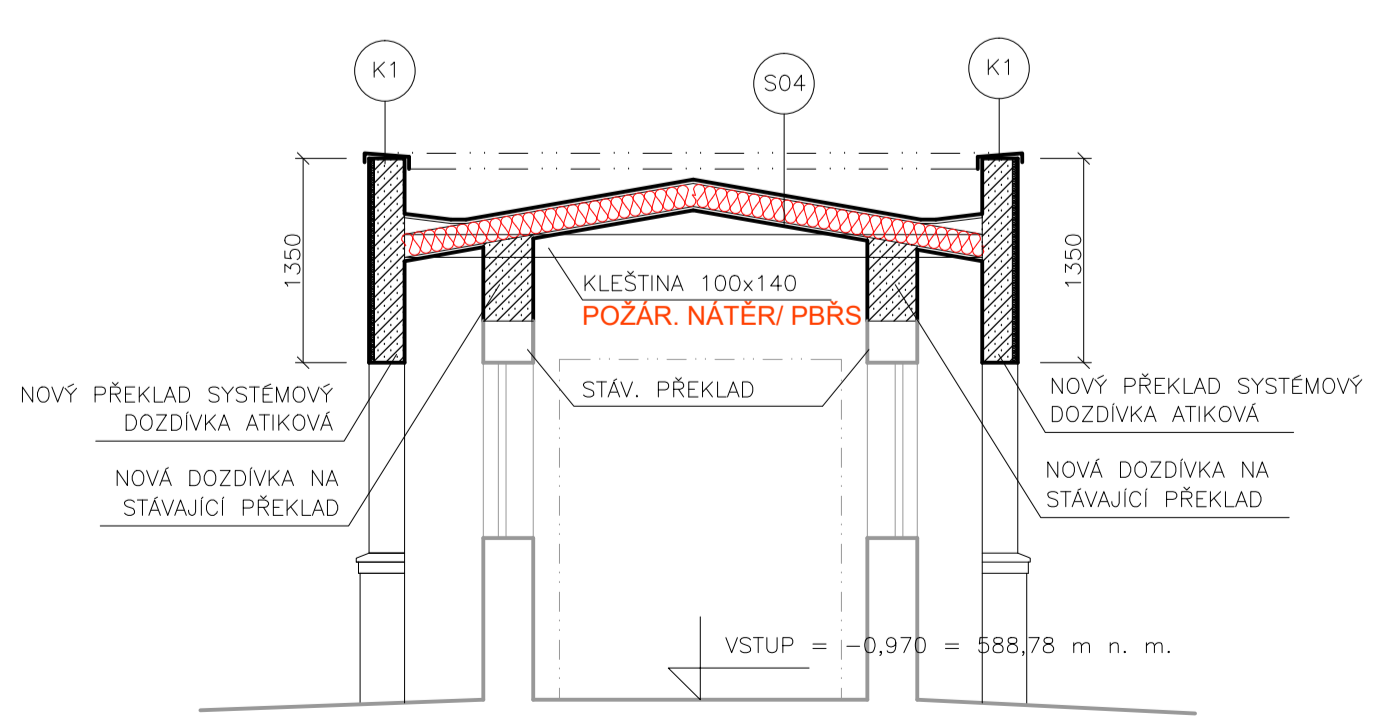
LEGENDA MATERIÁLŮ

- DOPLŇOVANÉ TEPELNĚ/ AKUSTICKÉ IZOLACE DO PODLAH STROPŮ/ KROVU/ BEZ ROZLIŠENÍ MATERIÁLŮ
- ŽELEZOBETONOVÉ KONSTRUKCE
- ZDIVO PŘÍČEK Z KERAMICKÝCH TVAROVEK POROTHERM 8 P+D, P10, NA MVC, M2,5 PRO TL. PŘÍČKY 110 MM
- ZDIVO PŘÍČEK Z KERAMICKÝCH TVAROVEK POROTHERM 11,5 P+D, P10, NA MVC, M2,5 PRO TL. PŘÍČKY 145 MM
- ZDIVO PŘÍČEK Z KERAMICKÝCH TVAROVEK POROTHERM 14 P+D, P10, NA MVC, M2,5 PRO TL. PŘÍČKY 170 MM
- ZDIVO ZE ZDÍČK BLOKŮ LIAPOR M 240 RW/12/1400, 240MM, M5, NA MC, MEZIBYTOVÁ STĚNA, STĚNA BYT/SPOLEČNÁ CHODBA, CELKOVÁ TL. 270MM
- AKUSTICKÁ SÁDROKARTONOVÁ PŘEDSTĚNA Z DESEK RIGIPS HABITO H, S MINERÁLNÍ IZOLACÍ TL. 60 MM
- INSTALAČNÍ PRÍZDÍVKA NEBO DOZDÍVKA Z TVÁRNIC YTONG (TL. 50, 75, 100, 150 MM) LEPENÝCH TMEĽEM
- ZDIVO Z TVÁRNIC YTONG (TL. 100, 150, 200 MM) LEPENÝCH TMEĽEM + FASÁDNÍ KONTAKT, SYSTÉM EPS 30 MM PRO SLICOVÁNÍ S NAVAZUJÍCIMI STÁVAJÍCIMI KONSTRUKCEMI
- AKUSTICKÁ PŘEDSTĚNA Z DESEK CETRIS TL. 20 MM KOTVENÝCH DO STÁVAJÍCÍ PŘÍČKY, OPATŘENÁ TENKOVĚSTVOU OMTKOU TL. 5 MM S PERLINKOU
- KONTAKTNÍ ZATEPLOVACÍ SYSTÉM Z EPS
- ZDIVO STÁVAJÍCÍCH PŘÍČEK Z KERAMICKÝCH TVAROVEK TL. 115 MM, CELKOVÁ TL. PŘÍČKY 150 MM
- ZDIVO STÁVAJÍCÍCH PŘÍČEK Z KERAMICKÝCH TVAROVEK TL. 140 MM, CELKOVÁ TL. PŘÍČKY 170 MM
- ZDIVO STÁVAJÍCÍCH NOSNÝCH STĚN Z CHEL PLÝNYCH PÁLENÝCH
- ZDIVO STÁVAJÍCÍCH NOSNÝCH STĚN SMÍŠENÉ
- ZDIVO STÁV. DODATEČNÉ PŘÍSTAV. OBVOD. STĚN Z TVÁRNIC POROTHERM - M.Č.2.3.04, 2.3.05, 1.2.04, 1.2.05
- DEMOLICE
- NAVRŽENÉ KONSTRUKCE
- STÁVAJÍCÍ KONSTRUKCE PONECHANÉ

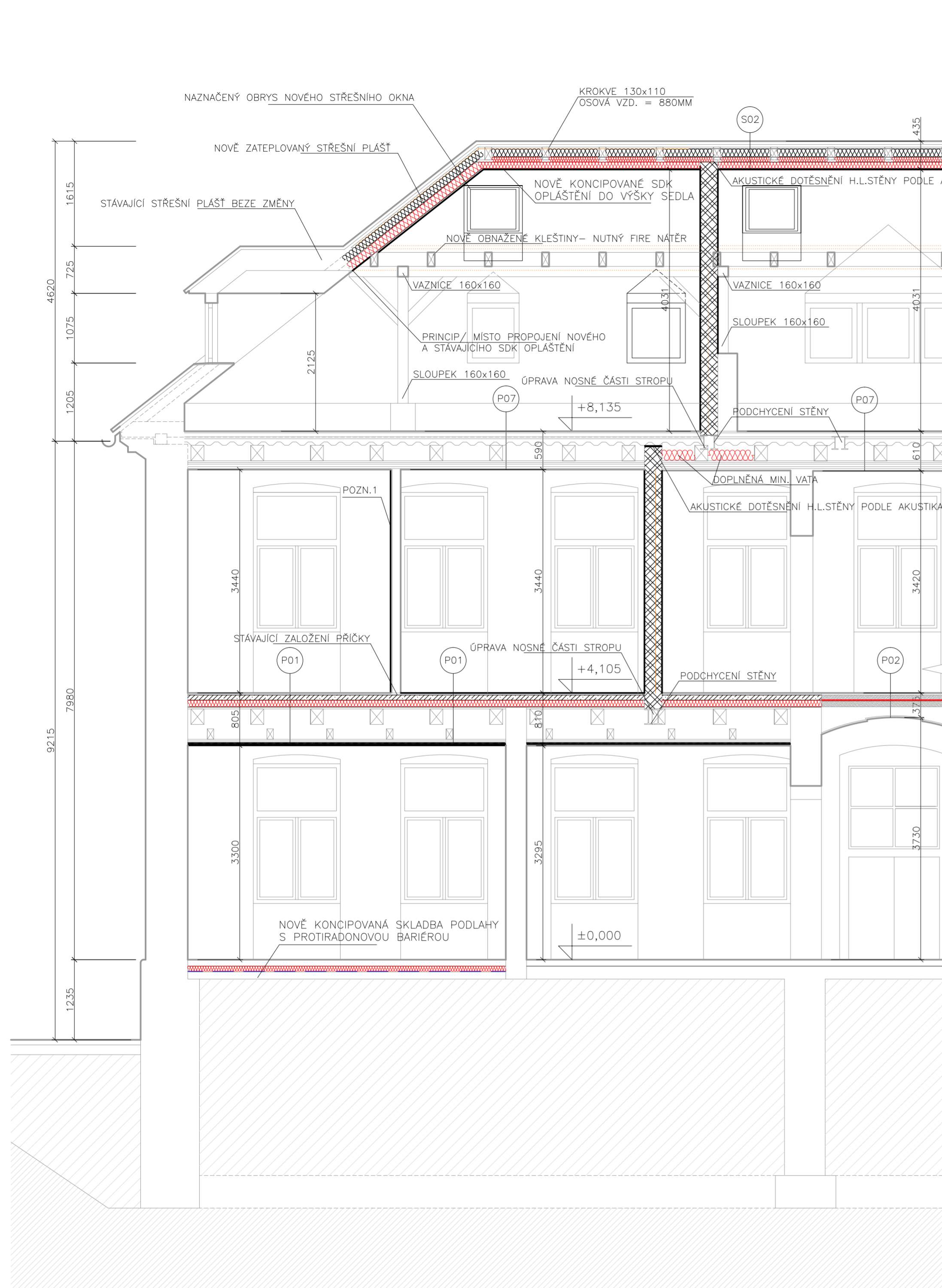
POZNÁMKY:

- POZN. 1 - STÁVAJÍCÍ KLEŠTINY BUDOU OPATŘENÉ SDK OBKLADEM, TENKOVĚSTVOU STĚRKOU A BILÝM NATĚREM
- POZN. 2 - MEZI SPODNÍ DVEŘNÍ PROFIL A PODKLADNÍ HRANOLY VLOŽIT EPS TL. 30 MM, SPÁRU MEZI PODLAHOU A DVEŘNÍM PROFILEM UTĚSNIT KVALITNÍM TRVALE PRUŽNÝM TMEĽEM NA DŘEVO
- POZN. 3 - SPÁRU UTĚSNIT KVALITNÍM TRVALE PRUŽNÝM TMEĽEM VHODNÝM NA KÁMEN A DŘEVO
- POZN. 4 - MINIMALISTICKÁ CITACE BALUSTRÁDY PROVEDENÁ JAKO OMTANÉ DRAŽKY VE STĚNĚ V Š. 50 MM A DO HLUBKY 50 MM, OSOVÁ VZDÁLENOST DRAŽEK 100 MM, VÝŠKA 580 MM, VZD. OD NADPRAŽÍ VSTUPU 365 MM, BAREVNOST DRAŽEK DITTO NAVAZUJÍCÍ FASÁDA

PŘÍČNÝ ŘEZ VSTUPEM



INVESTOR:	ŠUMAVSKÉ SEDLO s.r.o., Svojišice 44, 342 01 Petrovice u Sušice	ING. ARCH. JAN HOLUB
AUTOR NÁVRHU:	ING. ARCH. JAN HOLUB	Přízeňská 77/31 Benau, 286 01 holubj@gtmail.com
ZODPOVĚDNÝ PROJEKTANT:	ING. JAN PRAŠEK	
VYKRAVOVAL:	ING. ARCH. JAN HOLUB	DATUM: 03/2022
MÍSTO STAVBY:	p.č. st. 50, p.č. 4/1, p.č. 4/3, p.č. 5, v k. ú. Svojišice u Sušice	STUPEŇ PD: DSP
NÁZEV AKCE:	KONVERZE PENZIONU VE SVOJIŠICÍCH NA BYTOVÝ DŮM	POČET A4: 8 x A4
ČÁST PROJEKTU:	D1.1 ARCHITEKTONICKO-STAVEBNÍ ŘEŠENÍ	NÁZEV AKCE: SVOJ_DSP
OBSD VÝKRESU:	ŘEZ A-A' - NÁVRH	MĚŘITVO: 1 : 50
		ČÍSLO VÝKRESU: .J1.14



S01

- STŘEŠNÍ KRYTINA STÁVAJÍCÍ, PONECHÁNA BEZE ZMĚNY
- PROVĚTRÁVANÁ MEZERA, VČETNĚ DIFÚZNÍ POLIE PONECHÁVANÁ BEZE ZMĚNY
- PROVĚŘENÍ CELISTVOSTI STÁVAJÍCÍ TEPELNÉ IZOLACE MEZI KROKVEMI/ PŘEDPOKLAD MINERÁLNÍ VATA TL. 130mm
- NOVĚ DOPLNĚNÁ TEPELNĚ IZOLAČNÍ VRSTVA TYPU MINERÁLNÍ VATA, TL. 150mm, DISTANČNÍ ZÁVĚSY
- NOVĚ DOPLNĚNÁ PAROZÁBRANA, TYPU FOLIE S AL VLOŽKOU, NAPOJENÁ NA STÁVAJÍCÍ
- NOVÝ ZAVĚŠENÝ SDK PODHLED

S02

- STŘEŠNÍ KRYTINA STÁVAJÍCÍ, PONECHÁNA BEZE ZMĚNY
- PROVĚTRÁVANÁ MEZERA, VČETNĚ DIFÚZNÍ POLIE PONECHÁVANÁ BEZE ZMĚNY
- PROVĚŘENÍ CELISTVOSTI STÁVAJÍCÍ TEPELNÉ IZOLACE MEZI KROKVEMI/ PŘEDPOKLAD MINERÁLNÍ VATA TL. 130mm
- NOVĚ DOPLNĚNÁ TEPELNĚ IZOLAČNÍ VRSTVA TYPU MINERÁLNÍ VATA, TL. 80mm, DISTANČNÍ ZÁVĚSY
- NOVĚ DOPLNĚNÁ PAROZÁBRANA, TYPU FOLIE S AL VLOŽKOU, NAPOJENÁ NA STÁVAJÍCÍ
- NOVÝ ZAVĚŠENÝ SDK PODHLED

S03

- NÁŠLAPNÁ VRSTVA = KERAMICKÁ DLAŽBA + TMEĽ
- STÁVAJÍCÍ PODKLADNÍ VRSTVA PONECHÁNA BEZE ZMĚNY = ČISTÝ BETONOVÝ POTĚR TL. ~60 mm
- STÁVAJÍCÍ SEPARAČNÍ VRSTVA PONECHÁNA BEZE ZMĚNY = EPS TL. ~30mm
- NOSNÁ ŽB DESKA DO TRAPÉZU PONECHÁNA BEZE ZMĚNY, CELK.TL.~100mm(~50MM BETON+~50MM VLNA)
- TRAPÉZOVÉ PLECHY PONECHÁNE BEZE ZMĚNY, VÝŠKA VLNY 50mm
- PRKĚNNÉ PODBITÍ TL.~25 MM
- PŮVODNÍ PONECHANÉ OMITÁNÍ NA RÁKOSOVÁNÍ
- VOLNÁ MEZERA TL. ~100 MM
- TEPELNĚ IZOLAČNÍ VRSTVA TYPU MINERÁLNÍ VATA, TL. 120mm
- NOVÝ SDK PODHLED NA ROŠTU, SYSTEMOVÁ STĚRKOVÁ OMITKA, BILÝ NATĚR

S04

- STŘEŠNÍ KRYTINA TYPU PLECH FALCOVANÝ
- SEPARAČNÍ SYSTEMOVÁ VRSTVA DLE DRUHU KRYTINY
- CELOPLOŠNÉ BEDNĚNÍ - IMPREGNOVANÉ DESKY, TL. ~25mm
- TEPELNĚ IZOLAČNÍ VRSTVA TYPU MINERÁLNÍ VATA, TL. 120-150mm, DISTANČNÍ ROŠT
- PAROZÁBRANA, FOLIE S AL VLOŽKOU
- ZÁKLAP STROPNÍCH TRAMŮ/ TYPU HOBLOVANÁ PRKNA, DŘEVODESKY
- PŘÍZNANÁ NOSNÁ DŘEVĚNÁ KONSTRUKCE

POZNÁMKY:

- POZN. 1 - AKUSTICKÁ PŘEDSTĚNA Z DESEK CETRIS TL. 20 MM KOTVENÝCH DO STÁVAJÍCÍ PŘÍČKY, OPATŘENÁ TENKOVRSŤOVOU OMITKOU TL. 5 MM S PERLINKOU
- POZN. 2 - MEZI SPODNÍ DVEŘNÍ PROFIL A PODKLADNÍ HRANOLY VLOŽIT EPS TL. 30 MM, SPÁRU MEZI PODLAHOU A DVEŘNÍM PROFILEM UTĚSNIT KVALITNÍM TRVALE PRUŽNÝM TMELEM NA DŘEVO
- POZN. 3 - SPÁRU UTĚSNIT KVALITNÍM TRVALE PRUŽNÝM TMELEM VHODNÝM NA KÁMEN A DŘEVO
- POZN. 4 - MINIMALISTICKÁ CITACE BALUSTRÁDY PŘEVEDENÁ JAKO OMITANÉ DRAŽKY VE STĚNĚ V Š. 50 MM A DO HLUBKY 50 MM, OSOVÁ VZDÁLENOST DRAŽEK 100 MM, VÝŠKA 580 MM, VZD. OD NADPRAŽÍ VSTUPU 365 MM, BAREVNOST DRAŽEK DITO NAVAŽUJÍCÍ FASÁDA

UPOZORNĚNÍ:

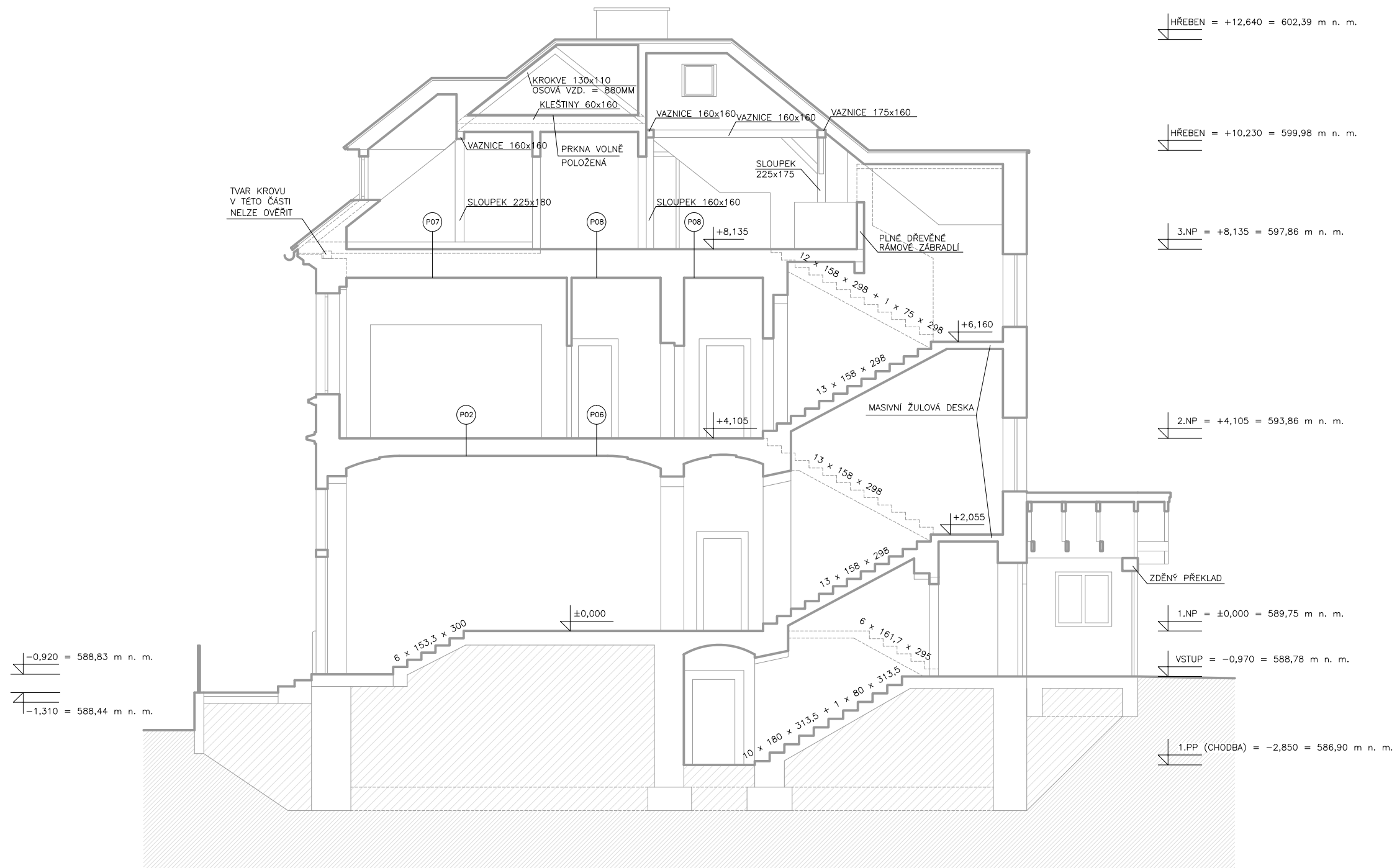
V TĚTO DOKUMENTACI NEJSOU SPECIFIKOVÁNY KONKRÉTNÍ DRUHY A OZNAČENÍ TYPŮ PŘEKLADŮ V PŘÍČKÁCH TYTO BUDOU POUŽITY DLE RPOZMĚRU KONKRÉTNÍHO OTVORU PODLE TECHNOLOGICKÝCH ZÁSAD VÝROBCE ZDÍČIHO SYSTÉMU

LEGENDA MATERIÁLŮ

- ZELEZOBETONOVÉ KONSTRUKCE
- ZDIVO PŘÍČEK Z KERAMICKÝCH TVAROVEK POROTHERM 8 P+D, P10, NA MVC, M2,5 PRO TL. PŘÍČKY 110 MM
- ZDIVO PŘÍČEK Z KERAMICKÝCH TVAROVEK POROTHERM 11,5 P+D, P10, NA MVC, M2,5 PRO TL. PŘÍČKY 145 MM
- ZDIVO PŘÍČEK Z KERAMICKÝCH TVAROVEK POROTHERM 14 P+D, P10, NA MVC, M2,5 PRO TL. PŘÍČKY 170 MM
- ZDIVO ZE ZDÍČÍCH BLOKŮ LIAPOR M 240 RW/12/1400, 240MM, M5, NA MC, MEZIBYTOVÁ STĚNA, STĚNA BYT/SPOLEČNÁ CHODBA, CELKOVÁ TL. 270MM
- AKUSTICKÁ SÁDROKARTONOVÁ PŘEDSTĚNA Z DESEK RIGIPS HABITO H, S MINERÁLNÍ IZOLACÍ TL. 60 MM
- INSTALAČNÍ PŘÍZDÍVKA NEBO DOZDÍVKA Z TVÁRNIC YTONG (TL. 50, 75, 100, 150 MM) LEPENÝCH TMELEM
- AKUSTICKÁ PŘEDSTĚNA Z DESEK CETRIS TL. 20 MM KOTVENÝCH DO STÁVAJÍCÍ PŘÍČKY, OPATŘENÁ TENKOVRSŤOVOU OMITKOU TL. 5 MM S PERLINKOU
- ZDIVO STÁVAJÍCÍCH PŘÍČEK Z KERAMICKÝCH TVAROVEK TL. 115 MM, CELKOVÁ TL. PŘÍČKY 150 MM
- ZDIVO STÁVAJÍCÍCH PŘÍČEK Z KERAMICKÝCH TVAROVEK TL. 140 MM, CELKOVÁ TL. PŘÍČKY 170 MM
- ZDIVO STÁVAJÍCÍCH NOSNÝCH STĚN Z CIHEL PLNÝCH PÁLENÝCH
- ZDIVO STÁVAJÍCÍCH NOSNÝCH STĚN SMÍŠENÉ
- ZDIVO STÁV. DODATEČNĚ PŘÍSTAV. OBVOD. STĚN Z TVÁRNIC POROTHERM - M.Č.2.3.04, 2.3.05, 1.2.04, 1.2.05
- DOPLŇOVANÉ TEPELNĚ/ AKUSTICKÉ IZOLACE DO PODLAH STROPŮ/ KROVU/ BEZ ROZLIŠENÍ MATERIÁLU

±0,000 = 589,75 m n. m., výškový systém B. p. v., souřadnicový systém S-JTSK

INVESTOR:	ŠUMAVSKÉ SEDLO s.r.o., Svojišice 44, 342 01 Petřovice u Sušice	ING. ARCH. JAN HOLUB
AUTOR NÁVRHU:	ING. ARCH. JAN HOLUB	Přízeňská 77/31 Beroun, 266 01 holubjo@gmail.com
ZODPOVĚDNÝ PROJEKTANT:	ING. JAN PRÁŠEK	
VYPRACOVAL:	ING. ARCH. JAN HOLUB	DATUM: 03/2022
MÍSTO STAVBY:	p.č. st. 50, p.č. 4/1, p.č. 4/3, p.č. 5, v k. ú. Svojišice u Sušice	STUPEŇ PD: DSP
NÁZEV AKCE:	KONVERZE PENZIONU VE SVOJIŠICÍCH NA BYTOVÝ DŮM	POČET AK: 6 x A4
ČÁST PROJEKTU:	01.1 ARCHITECTONICKO-STAVEBNÍ ŘEŠENÍ	NÁZEV AKCE: SVOJ_DSP
ČÍSLO VÝKRESU:	ŘEZ B-B' - NÁVRH	MĚŘÍTKO: 1 : 50
		ČÍSLO KOPIE: -
		ČÍSLO VÝKRESU: ..1.15



±0,000 = 589,75 m n. m., výškový systém B. p. v., souřadnicový systém S-JTSK

INVESTOR:	ŠUMAVSKÉ SEDLO s.r.o., Svojšíce 44, 342 01 Petrovice u Sušice	ING. ARCH. JAN HOLUB Plzeňská 77/31 Beroun, 266 01 holubja@gmail.com
AUTOR NÁVRHU:	ING. ARCH. JAN HOLUB	
ZODPOVĚDNÝ PROJEKTANT:	ING. JAN PRAŠEK	
VYPRACOVAL:	ING. ARCH. JAN HOLUB	DATUM: 03/2022
MÍSTO STAVBY:	p.č. st. 50, p.č. 4/1, p.č. 4/3, p.č. 5, v k. ú. Svojšíce u Sušice	STUPEŇ PD: DSP
NÁZEV AKCE:	KONVERZE PENZIONU VE SVOJŠICÍCH NA BYTOVÝ DŮM	POČET A4: 2 x A4
ČÁST PROJEKTU:	D1.1 ARCHITEKTONICKO-STAVEBNÍ ŘEŠENÍ	NÁZEV AKCE: SVOJ_DSP
OBSAH VÝKRESU:	ŘEZ A-A' - STÁVAJÍCÍ STAV	MĚŘITKO: 1 : 100
		ČÍSLO KOPIE: —
		ČÍSLO VÝKRESU: ..1.5



HŘEBEN = +12,640 = 602,39 m n. m.

3.NP = +8,135 = 597,86 m n. m.

2.NP = +4,105 = 593,86 m n. m.

1.NP = ±0,000 = 589,75 m n. m.

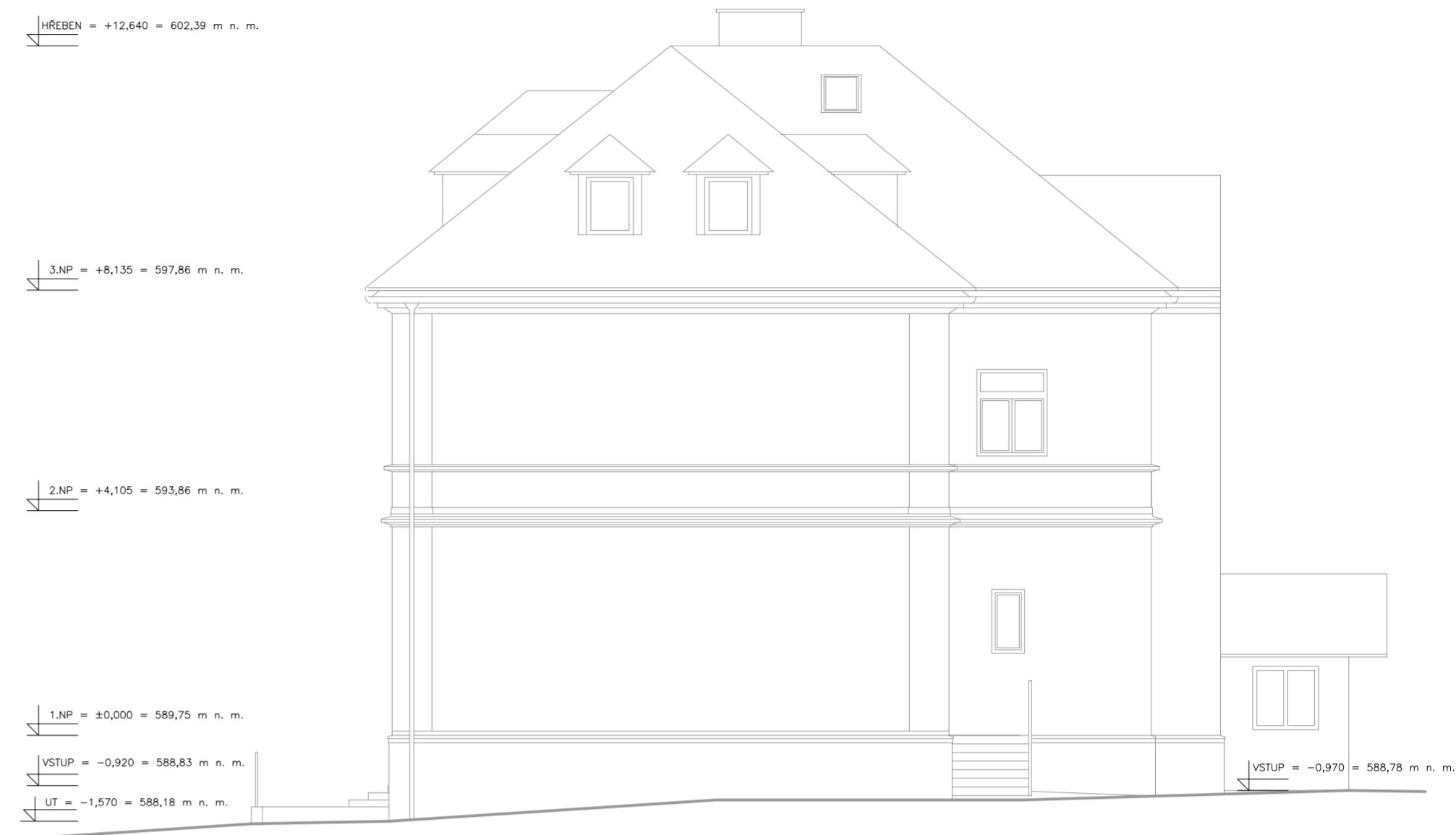
±0,000 = 589,75 m n. m., výškový systém B. p. v., souřadnicový systém S-JTSK

INVESTOR:	ŠUMAVSKÉ SEDLO s.r.o., Svojšíce 44, 342 01 Petrovice u Sušice	ING. ARCH. JAN HOLUB Plzeňská 77/31 Beroun, 266 01 holubja@gmail.com
AUTOR NÁVRHU:	ING. ARCH. JAN HOLUB	
ZODPOVĚDNÝ PROJEKTANT:	ING. JAN PRAŠEK	
VYPRACOVAL:	ING. ARCH. JAN HOLUB	DATUM: 03/2022
MÍSTO STAVBY:	p.č. st. 50, p.č. 4/1, p.č. 4/3, p.č. 5, v k. ú. Svojšíce u Sušice	STUPEŇ PD: DSP
NÁZEV AKCE:	KONVERZE PENZIONU VE SVOJŠICÍCH NA BYTOVÝ DŮM	POČET A4: 2 x A4 NÁZEV AKCE: SVOJ_DSP
ČÁST PROJEKTU:	D1.1 ARCHITEKTONICKO-STAVEBNÍ ŘEŠENÍ	MĚŘITKO: 1 : 100
OBSAH VÝKRESU:	ŘEZ B-B' - STÁVAJÍCÍ STAV	ČÍSLO KOPIE: — ČÍSLO VÝKRESU: ../1.6

POHLED SEVERNÍ – STÁVAJÍCÍ STAV



POHLED VÝCHODNÍ – STÁVAJÍCÍ STAV



POHLED JIŽNÍ – STÁVAJÍCÍ STAV



POHLED ZÁPADNÍ – STÁVAJÍCÍ STAV



±0,000 = 589,75 m n. m., výškový systém B. p. v., souřadnicový systém S-JTSK

INVESTOR:	ŠUMAVSKÉ SEDLO s.r.o., Svojišice 44, 342 01 Petrovice u Sušice	ING. ARCH. JAN HOLUB
AUTOR NÁVRHU:	ING. ARCH. JAN HOLUB	Pízeňská 77/31 Beroun, 266 01 holubjo@gmail.com
ZODPOVĚDNÝ PROJEKTANT:	ING. JAN PRAŠEK	
VYPRACOVAL:	ING. ARCH. JAN HOLUB	DATAK: 03/2022
MÍSTO STAVBY:	p.č. st. 50, p.č. 4/1, p.č. 4/3, p.č. 5, v k. ú. Svojišice u Sušice	STUPĚŇ PD: DSP
NÁZEV AKCE:	KONVERZE PENZIONU VE SVOJIŠICÍCH NA BYTOVÝ DŮM	POČET A4: 6 x A4
ČÁST PROJEKTU:	01.1 ARCHITECTONICKO-STAVEBNÍ ŘEŠENÍ	NÁZEV AKCE: SVOJ_DSP
OBŠAH VÝKRESU:	POHLEDY – STÁVAJÍCÍ STAV	MĚŘÍTKO: 1 : 100
		ČÍSLO KOPIE: —
		ČÍSLO VÝKRESU: .1.7